

ใบอนุญาตประกอบธุรกิจนำเที่ยว เลขที่ 11/7146

# คริสต์มาสมาร์เก็ต10วันTG2026

## ทัวร์นี้คัด 12เมืองตลาดคริสต์มาสที่ดีที่สุดในยุโรป

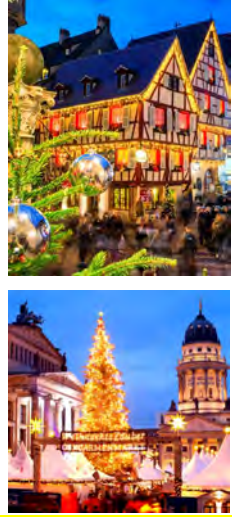


**อัสซาส สวิส เยอรมัน เช็ก โปแลนด์**

**เดินทางโดยสายการบินไทย(บินตรง)+ คัด 12เมืองสวยUNSEEN**



**จุดท่องเที่ยวแบบใครก็กลัวความสวยงามของตลาดคริสต์มาสที่มีชื่อUNSEEN**



- ✓ **นำคณะชมตลาดคริสต์มาส\*เยอรมนี\*ฝรั่งเศส(อัสซาส)โปแลนด์\*สวิส\*เช็ก**
- ✓ **นำคณะเที่ยวยอดเขาแอลป์3000ยอดเขาแห่งกิจกรรมหิมะ:ประเทศสวิส**
- ✓ **นำคณะเที่ยวตลาดคริสต์มาสเมืองบาซิลและตลาดคริสต์มาสเมืองกอ์มา**
- ✓ **นำคณะเที่ยวตลาดคริสต์มาสเมืองสตราซบูร์กและเมืองเอสลิ่งเก้นเยอรมนี**
- ✓ **นำคณะเที่ยวตลาดคริสต์มาสโรเรนบอร์กพร้อมชมเดอะเรซิดนทัวร์ชบวค**
- ✓ **นำคณะเที่ยวตลาดคริสต์มาสบูร์มเบิร์กและเมืองน้ำแร่แสนสวยคาไรวัวร์**
- ✓ **นำคณะเที่ยวตลาดคริสต์มาสกรุงปราก ที่มีชื่อและสวยงามสาธารณรัฐเช็ก**
- ✓ **นำคณะเที่ยวตลาดคริสต์มาสเมืองเดรสเดน และเมืองไลพ์ซิกของเยอรมนี**
- ✓ **นำคณะเที่ยวตลาดคริสต์มาสเมืองพอซแนนโปแลนด์และแอร์พูนUNSEEN**
- ✓ **นำคณะเที่ยวตลาดคริสต์มาสกรุงเบอร์ลิน และนครแฟรงก์เฟิร์ต เยอรมนี**

**หัวหน้าทัวร์มีออร์แกนเซอร์ 100%/ทัวร์ตลาดคริสต์มาส/พักโรงแรม4ดาว★★★★ 7 คืน**  
**ออกเดินทาง..โดยการบินไทย THAI AIRWAYS INTERNATIONAL TG ลงบุรีค-แฟรงก์เฟิร์ต**

**27พ.ย.-06 ธ.ค. / 01-10 ธ.ค. / 04-13 ธ.ค.**

**####รวมตลาดคริสต์มาสที่ดีที่สุดในปี2026**

**วันแรกของการเดินทาง(1) ท่าอากาศยานสุวรรณภูมิ-ซูริก บินตรงไม่เสียเวลาต่อเครื่อง**

21.00 น. สมาชิกทุกท่านพร้อมกัน ณ ท่าอากาศยานนานาชาติสุวรรณภูมิ อาคารผู้โดยสารขาออกชั้น 4 ประตู 3 เคาน์เตอร์ D  
00.35 น. เhierฟ้าสู่ซูริก... โดยสายการบินไทย **THAI AIRWAYS INTERNATIONAL** เที่ยวบินที่ **TG970 (บินตรง)**

**วันที่สองของการเดินทาง(2) ซูริก-นั่งกระเช้าไฟฟ้ายักษ์-พีชิตยอดเขากลาเซีย3000+สะพานแขวน THE PEAK WALK-เวเวย์-กรุงเบิร์น**

06.55 น. คณะเดินทางถึงท่าอากาศยานนานาชาติซูริก /หลังผ่านพิธีการตรวจคนเข้าเมือง และศุลกากรเรียบร้อยแล้ว  
**นำคณะออกเดินทางเข้าสู่ประเทศสวิสเซอร์แลนด์** ซึ่งเป็นประเทศเล็ก ๆ ที่ตั้งอยู่กลางทวีปยุโรป นำ  
แปลกใจที่ประเทศที่อุดมสมบูรณ์นี้ไม่มีชายแดนที่ติดทะเลเลย  
แม้แต่ินเดียว แต่สิ่งที่ได้ทดแทนมาก็คือ ภูเขาอันยิ่งใหญ่มากมายที่  
เป็นแหล่งทรัพยากรธรรมชาติที่ล้ำค่า อุดมไปด้วยป่าไม้นานาพรรณ  
ในฤดูร้อน และเต็มไปด้วยหิมะที่สวยงามน่าค้นหาในฤดู  
หนาว นอกจากนี้บ้านเรือนและสถาปัตยกรรมของสวิสเซอร์แลนด์ก็สวยงามน่าหลงใหล มีทั้งความน่ารัก ผ่องอยู่  
ท่ามกลางความยิ่งใหญ่ของสิ่งก่อสร้างหลายแห่งที่ก่อเกิดตำนานเรื่องเล่ามากมาย (เดินทางสู่สถานีกระเช้า2.50ชม.)



เที่ยง ๑๐บริการอาหารมือเที่ยง ณ ภัตตาคาร **\*\*\* ภูเขาที่มีกิจกรรมหิมะที่ดีที่สุดของสวิส \*\*\***

**นำคณะขึ้นพีชิตยอดเขากลาเซีย3000** โดยกระเช้าไฟฟ้าเคเบิลคาร์ขนาดใหญ่ ที่ผู้โดยสารได้ถึง 125 คน  
เดินทางสู่กลาเซียร์เลสไคเบลเรท หรือยอดเขากลาเซียร์3,000 GLACIER  
3000 เป็นส่วนหนึ่งของภูเขาคุสต์าร์ด (Gstaad Mountain) สูงกว่าระดับน้ำ  
ทะเล 3,000 เมตร นำคณะเดินทางขึ้นสู่จุดชมวิว และเดินบน สะพานแขวน  
THE PEAK WALK BY TITTSOT สะพานเหล็กแขวนกับสายเคเบิลที่ทอดยาวไป  
ปลายยอดเขาอีกยอด ข้ามหุบเขาหิมะเบื้องล่าง เป็นสะพานแขวนที่มีความยาว  
107 เมตร ข้ามหน้าผาที่ระดับความสูง 3,000 เมตรชมทัศนียภาพได้ 360 องศา ท่านจะสามารถมองเห็นวิวยอดเขาของ  
สวิสเซอร์แลนด์ ได้แก่ ยอดเขาจุงเฟรา,แมทเทอร์ฮอร์นและยอดเขามองบลองก์ชัดเจนให้ท่านได้สนุกสนานกับการ  
นั่ง Ice Express ซึ่งเป็นเก้าอี้นั่งชมวิว จากด้านบนร้านอาหารลงมายังลานสกี



**ทัวร์เราแถมพิเศษ!!! นั่งรถ Snow Bus สัมผัสบรรยากาศท่ามกลางหิมะ ท่านและ  
ครอบครัว หรือคู่รัก เพื่อนฝูงจะได้เก็บเกี่ยวประสบการณ์อันน่า  
ประทับใจกับการนั่งรถทะเลหิมะบนยอดเขากลาเซีย 3,000 พร้อม  
ชมวิวทิวทัศน์ที่สวยงาม ท่ามกลางบรรยากาศอันหนาวเย็นบนยอด  
เขา และให้ท่านได้เก็บภาพสวย ๆ กับหิมะไว้มากที่สุด** \* กรณีหน้าร้อนไม่มี



หิมะหรือช่วงที่มีหิมะน้อย หรือรถหยุดให้บริการ ของรถทัวร์ SNOWBUS



ให้ท่านได้อิสระกับกิจกรรมหิมะมากมาย อาทิ *Dog Sled Ride* สุนัขลากเลื่อน , *View Point* ชมจุดชมวิว 360 องศา, *Glacier Walk* เดินบนทางหิมะ, *Alpine Coaster* (รถไฟเหาะ *Roller Coaster* บนยอดเขา) / การนั่งเก้าอี้เลื่อนไฟฟ้าที่นักสกีใช้เพื่อการนั่งขึ้นเขา / *Snow Tank*... ได้เวลาอันสมควรนำคณะเดินทางลงจากเขาโดยกระเช้า **\*\*\* มีความสุขกับการเล่นหิมะ-ชาวโพลนกับครอบครัว\*\*\***



**เดินทางสู่ เมืองเวเวย์ (Vevey) 20 นาที** เดินเที่ยวชมเมืองเล็กๆ น่ารักในรัฐโวลด์ของสวิสฯ บนชายฝั่งทางตอนเหนือของทะเลสาบเจนีวา เป็นเมืองในยุคกลาง เป็นแหล่งผลิตไวน์ที่สำคัญแห่งหนึ่งของสวิสฯ และเป็นที่ตั้ง สำนักงานใหญ่ของบริษัทเนสต์เล่ ยักษ์ใหญ่แห่งวงการอาหาร ด้วยภูมิประเทศที่สวยงาม รายล้อมด้วยภูเขา และติดทะเลสาบเจนีวา ได้รับการขนานนาม “ไข่มุกแห่งริเวียร่าสวิส” (Pearls of the Swiss Riviera) ดินแดนที่เหมาะสมกับทุก



ฤดูกาล ให้คณะได้ถ่ายภาพกับ รูปปั้น **ชาลี แชปลิน (Chaplin Statue)** ศิลปินตลกแห่งฮอลลีวู้ด ซึ่งเคยพำนักและเสียชีวิตที่นี่ในช่วงบั้นปลายชีวิตพิพิธภัณฑ์ทางประวัติศาสตร์เมืองเวเวย์ **พร้อมชมส้มยักษ์**

ถ้า ๑๐ บริการอาหารมื้อค่ำ ณ ภัตตาคาร / อิสระกับการพักผ่อนตามอัชฌาศัย

พักที่ : **HOLIDAY INN HOTEL BERN / ใกล้เคียง ★★★★★**

หมายเหตุ กรณีกรุงเบิร์นห้องเต็ม เนื่องจากมีที่พักจำกัด หรือมีงานประชุม..ขอสงวนสิทธิ์ในการเปลี่ยนที่พักที่BIELหรือเมืองอื่นแทน



**วันที่สามของการเดินทาง(3) ตลาดคริสต์มาสบาเซิล-กอลมาร์ UNSEEN-สตราบวร์ก(อัสซาส)**

เช้า ๑๐ | บริการอาหารมื้อเช้า ณ ห้องอาหารของโรงแรมที่พัก (นำท่านออกเดินทางสู่เมืองบาเซิล 1 ชม.)

**นำคณะออกเดินทางสู่เมืองบาเซิล** บาเซิลเป็นเมืองในประวัติศาสตร์ของสวิตเซอร์แลนด์ซึ่งตั้งอยู่บริเวณ



ชายแดนของประเทศติดกับฝรั่งเศสและเยอรมนี เป็นที่ตั้งของพิพิธภัณฑ์ แกลเลอรี และใจกลางเมืองอันมีเสน่ห์ที่เต็มไปด้วยอาคารโบราณ แม่น้ำ Rhine แบ่งเมืองออกเป็น 2 ส่วน Grossbasel ซึ่งเป็นที่ตั้งของศูนย์กลางเก่าแก่อยู่ทางตะวันตกเฉียงใต้ ส่วนที่ Kleinbasel มีสีสันยามค่ำคืนที่คึกคัก นำท่านเดินชมเมืองเก่า สนุกกับการชมอาคาร โบราณที่แทรกการแต่งแบบใหม่ไว้สลับกันไปกับอาคารใหม่กรึรับแบบโมเดิร์น แสดงให้เห็นลูกเล่นของสถาปนิกในบาเซิล ด้วยที่นี่มีชื่อเสียงอีกด้านของความเป็นแถวหน้า



ในสถาปัตยกรรมทุกรูปแบบ ชมอาคารศาลากลางเมือง (Basel Town Hall) และ โบสถ์บาเซิล (Basel Minster) ชมทัศนียภาพและความงามของแม่น้ำไรน์ที่ไหลผ่านเมือง **นำท่านชมตลาดคริสต์มาสเมืองบาเซิล ประเทศสวิตเซอร์แลนด์ เป็นที่รู้จักในชื่อ "Basler Weihnacht" และเป็นหนึ่งในตลาดวันหยุดที่มีเสน่ห์และรื่นเริงที่สุดในประเทศสวิตเซอร์แลนด์** โดยทั่วไปตลาดคริสต์มาสในบาเซิลจะเริ่มตั้งแต่ปลายเดือนพฤศจิกายนถึง 23 ธันวาคม ซึ่งตลาดคริสต์มาสของบาเซิลจะตั้งอยู่ใจกลางเมือง โดยเฉพาะในBarfüsserplatz และ Münsterplatz ฉากหลังของย่านเมืองเก่าอันเก่าแก่และอาสนวิหารบาเซิลมินสเตอร์อันยิ่งใหญ่ช่วยเพิ่มเสน่ห์ให้กับตลาดแห่งนี้ อีสรักกับการเดินเที่ยวชม



เที่ยง ๑๒ | บริการอาหารมื้อเที่ยง ณ ภัตตาคาร / เดินทางสู่เมืองกอลมาร์ แคว้นอัสซาส ประเทศฝรั่งเศส 1 ชม.



**ข่าว** **เที่ยวชมเมืองกอลมาร์(ลิตเต้ลเวนิส) UNSEEN ถัดอันดับ 1 ใน 10 เมืองโรแมนติกยุโรป**

ซึ่งจัดเป็นอีกเมืองที่ถูกจัดให้เป็นเมืองที่มีความโรแมนติก จนได้รับการขนานนามว่า ลิตเต้ลเวนิส และอีกชื่อที่ได้รับการขนานนามว่าเป็น เมืองหลวงแห่งไวน์แห่งอาลซัส (Capitale des Vins d'Alsace) ปัจจุบันเมืองเก่าแก่แห่งนี้ได้กลายเป็นเมืองที่น่ามาเยือนเป็นอันดับต้นๆของประเทศฝรั่งเศส เป็นสถานที่ที่คู่รัก มักจะให้คำสัญญาในความรักระหว่างกันและกัน สิ่งที่น่าประทับใจในเมือง Colmar ก็คือ โรงอุ้งจำนวนมาก เคียงคู่ไปกับอุตสาหกรรมการผลิตไวน์ชั้นเยี่ยม และบรรยากาศที่สวยงาม สถาปัตยกรรมของอาคารบ้านเรือนเก่าแก่ ช่วยทำให้เมือง Colmar เป็นอีกหนึ่งในสถานที่โรแมนติกในฝัน กอลมาร์เป็นบ้านเกิดของจิตรกรและช่างแกะพิมพ์มาร์ติน โชนเกาเออร์ และประติมากร เฟรดริก โอกุสต์ บาร์ตอลดี ผู้ออกแบบอนุสาวรีย์เทพีเสรีภาพ กอลมาร์มีชื่อเสียงในการอนุรักษ์เมืองให้ยังคงเป็นเมืองที่มีลักษณะสถาปัตยกรรมและบรรยากาศของเมืองโบราณ ในตัวเมืองเก่าก็มีพิพิธภัณฑ์ คริสต์ศาสนสถาน และร้านค้าและที่อยู่อาศัยที่คงสภาพเหมือนเมืองในยุคกลาง **นำท่านชมตลาดคริสต์มาสเมืองกอลมาร์ มนต์เสน่ห์ตลาดคริสต์มาส เมืองกอลมาร์ ของฝรั่งเศส ที่ได้รับการโหวตเป็นอันดับ 2 ของตลาดคริสต์มาสที่ดีที่สุดในยุโรป**



**เดินทางสู่เมืองสตราซบวร์ก UNSEEN** เมืองในแคว้นอาลซัสของฝรั่งเศสนี้มีไวน์ที่โด่งดังระดับโลก

สถาปัตยกรรมงดงาม สวนสวยๆ และวัฒนธรรมอาหารอันรุ่งเรืองรอให้คุณมา  
ค้นพบ [นำท่านเดินเที่ยวชมเขตเมืองเก่าอันสุดคลาสสิก](#) [เดินชมความสวยงามของ](#)  
[มหาวิหารสร้างในสมัยกลาง](#) [ซึ่งติดตั้งนาฬิกาดาราศาสตร์สมัยคริสต์ศตวรรษที่ 14](#)  
[หอการค้า, วังของผู้ว่าราชการจังหวัด, ศาลาว่าการ, พิพิธภัณฑ์ เป็นสถานที่ประชุม](#)



[ของรัฐสภายุโรปมาตั้งแต่ ค.ศ. 1979](#) การเดินทางในตัวเมืองนั้นแสนสะดวก เพราะถนนในสตราซบวร์กรียบและ  
เหมาะสำหรับการเดิน Grande Ile (เกาะใหญ่) เป็นศูนย์กลางเมืองเก่าของสตราซบวร์ก ซึ่งมีแม่น้ำ Ill ล้อมรอบ [ในปี 1998](#)

[พื้นที่นี้ได้กลายมาเป็นย่านใจกลางเมืองแห่งแรกที่ได้รับการขึ้นทะเบียนเป็นมรดกโลก UNESCO](#) มีสะพานมากมายที่  
ทอดข้ามแม่น้ำ Ill และเชื่อม Grande Ile กับส่วนอื่นๆ ของเมืองเข้าด้วยกัน ที่ Grande Ile ชมสถานที่ท่องเที่ยวสำคัญ

ของเมืองหลายแห่ง เช่น Cathédrale de Notre-Dame de Strasbourg มหาวิหารสตราซบวร์ก แบบโกธิค และ Kammerzell  
House สถาปัตยกรรมที่มีชื่อเสียงที่สุดแห่งหนึ่งของเมือง ย่าน Petite France ก็เป็นไฮไลท์หนึ่งที่คุณไม่ควรพลาด พื้นที่


นี่เป็นที่รู้จักเนื่องมาจากบ้านเรือนแบบฮาล์ฟทิมเบอร์ที่ตั้งเรียงรายอยู่ริมถนนระดับเดียวกับน้ำ คุณสามารถเพลิดเพลิน  
กับทิวทัศน์เมืองสตราซบวร์ก Place Kleber จัตุรัสใหญ่ใจกลางย่านธุรกิจ

**[นำท่านชมตลาดคริสต์มาสเมืองสตราซบวร์ก](#)** ตลาดคริสต์มาส  
ที่เมืองสตราซบวร์ก (Strasbourg) นั้น ตั้งขึ้นครั้งแรกเมื่อปี 1570 หรือเกือบ

450 ปีที่แล้ว! ว่ากันว่าเป็นตลาดคริสต์มาสที่เก่าแก่ที่สุดในประเทศฝรั่งเศส  
เลยทีเดียว และยังได้รับการขนานนามว่าเป็นเมืองหลวงของคริสต์มาส

หรือ Christmas Capital ในช่วงนี้ ตลาดคริสต์มาสจะกระจายตัวอยู่ทั่วมือง  
ทั้งขนมมณเฑียรและข้าวของเครื่องใช้ต่างๆถูกนำมาเรียงขายโดยพ่อค้าแม่ค้ากว่า 300 แผง



ถ้า  อาหารมื้อค่ำอิสระตามอัธยาศัยเพื่อความสะดวกในการเที่ยวชม(ไม่รวมอาหาร) / นำท่านเดินทางสู่ที่พัก

พักที่ : **VOCO STRASBURG HOTEL / HILTON STRABOURG HOTEL/ ใกล้เคียง ★★★★★**

หมายเหตุ กรณีเมืองสตราบวร์กห้องเต็ม เนื่องจากมีงานประชุม หรือจัดงานกิจกรรม..ขอสงวนสิทธิ์ในการเปลี่ยนที่พักเมืองอื่นแทน





**วันที่สี่ของการเดินทาง(4) เอสลิงเก้นUNSEEN-โรเรนบอร์กUNSEEN-บูรัมเบิร์กUNSEEN**

**เช้า** ๑๐ บริการอาหารมือเช้า ณ ห้องอาหารของโรงแรมที่พัก (ออกเดินทางสู่เมืองเอสลิงเก้น 2ชม.)

นำคณะออกเดินทางสู่เมืองริมแม่น้ำเนคคาร์ ทางตอนใต้ของเยอรมนี **เที่ยวเมืองเอสลิงเก้นอัมเนคคาร์ UNSEEN** นั้นเหมือนหลุดออกมาสู่โลกอันเงียบสงบ เนิบช้า และรายล้อมไปด้วยอาคารบ้านเรือนเก่าแก่ราวกับโลก



แห่งเทพนิยายนั้นได้เกิดขึ้นจริง ช่วงเวลายามเช้าในเอสลิงเก้นก็ยังเย็นสบายคล้ายเชิญชวนให้เรารีบออกไปเดินสำรวจเมืองเร็วๆ ราวกับจะบอกเป็นนัยว่าเมืองเล็กๆ ที่ไม่ใช่จุดหมายปลายทางเบอร์ต้นๆ ของเยอรมนีแห่งนี้คือสวรรค์ที่แท้จริง สำหรับใครก็ตามที่อยากจะซึมซับบรรยากาศของวันวาน ท่ามกลางภาพอาคารครึ่งไม้แบบทิมเบอร์เฟรมโบราณนานแท้ ในเวอร์ชันที่ไม่ต้องสู้รบปรบมือกับนักท่องเที่ยวขวับร้อยนับพันชีวิต และด้วยตำแหน่งที่ตั้งซึ่งอยู่ริมแม่น้ำพร้อมด้วยเนินเขาสูง มองขึ้นไปก็จะเห็นไร่องุ่นเรียงรายเป็นทิวแถวอยู่ลิบๆ ที่นี่เป็นเมืองที่สามารถแวะมาเยี่ยมชมเยือนได้ตลอดทั้งปี เอสลิงเก้นจึงเป็นเมืองใกล้เคียงที่สามารถมาเยือนแบบ One Day Trip ได้สบายๆ เพียงแค่เดินเล่น ชื่นชมบรรยากาศในย่านเมืองเก่าก็เกินคุ้มแล้ว **เดินชมตลาดคริสต์มาสที่เมืองเอสลิงเก้นแบบโบราณ**



**เที่ยง** ๑๒ บริการอาหารมือเที่ยง ณ ภัตตาคาร (เดินทางสู่โรเรนบอร์ก 1 ชม.50นาที)

**บ่าย** **นำคณะเดินทางสู่ เมืองโรเรนบอร์ก ออบ เดียร์ ทิวเวอร์ UNSEEN (เมืองแห่งเทพนิยาย มีเวลาให้เดินเที่ยวพร้อมชมเมืองครึ่งวันเช้า ไม่ต้องรีบเร่ง คุ่มค่ามาก ๆ)** เมืองอันแสนน่ารักดู

เทพนิยาย เมืองนี้เป็น โบราณจากยุคกลางแห่งแคว้นบาวาเรีย ที่ยังคงความสมบูรณ์แบบมาถึงยุคปัจจุบัน ด้วยป้อมกำแพงเมืองสภาพสมบูรณ์ที่ล้อมรอบเมืองที่เต็มไปด้วยอาคารสถาปัตยกรรมแบบโกธิค และเรอเนสซองส์ รวมไปถึงบ้านเรือนที่ถูกสร้างในรูปแบบเยอรมันขนานแท้เอาไว้ตั้งแต่โบราณ ทำให้ที่นี่กลายเป็นเมืองประวัติศาสตร์อันแสนโรแมนติกและสมบูรณ์มากที่สุดแห่งหนึ่งใน





เยอรมัน และสามารถรอดพ้นจากสงครามโลกมาได้ **นำคณะเดินชมตลาดคริสต์มาสต์เมืองไนเรมเบิร์ก** ที่ตั้งอยู่ภายในกำแพงเมืองโบราณ โดยลักษณะของกำแพงที่ล้อมรอบเมืองเก่าจะเชื่อมต่อถึงกันหมดทุกด้าน ตรงนี้จะมีทางให้เราเดินลัดเลาะไปตามทางเดินไม้บนกำแพงเมืองได้รอบๆ ด้วย ซึ่งระหว่างทางเราก็จะเจอกับประตูเมืองแล้วก็หอคอยอีก 8 จุดค่ะ ส่วนภายในก็จะเป็นอาคารบ้านเรือนในยุคกลาง ที่ก่อสร้างด้วยอิฐหลากสีสันทัน ก่อนจะมุงด้วยหลังคายอดแหลมสีส้มอีกที ดูแดงเก๋อกไปทั่วทุกมุมถนนเลยทีเดียวนะ โดยอาคารเหล่านี้นอกจากจะเป็นโรงแรมที่พักสำหรับนักท่องเที่ยวแล้ว ยังเต็มไปด้วยร้านขายสินค้าที่ระลึก **และห้ามพลาดชมไฮไลท์สำคัญของเมือง ค่าเรียกว่า Plonlein เพลินไลน์** มุมที่สวยงามที่สุดของเมือง จุดที่นักท่องเที่ยวชอบมาถ่ายรูปมากที่สุดจุดหนึ่ง

### **นำคณะเดินทางสู่ที่พักเมืองนุเรมเบิร์ก NUREMBERG เมืองแห่งเทพนิยายของเยอรมัน**

ถ้า **📍**บริการอาหารมื้อค่ำ ณ ภัตตาคาร / อิสระกับการพักผ่อนหรือออกมาเดินเล่นชมเมือง ตามอัธยาศัย

พักที่ : **NOVOTEL HOTEL / HOLIDAY INN HOTEL/ ใกล้เคียง ★★★★★**

หมายเหตุ กรณีเมืองสตราบวร์กห้องเต็ม เนื่องจากมีงานประชุม หรือจัดงานกิจกรรม..ขอสงวนสิทธิ์ในการเปลี่ยนที่พักเมืองอื่นแทน

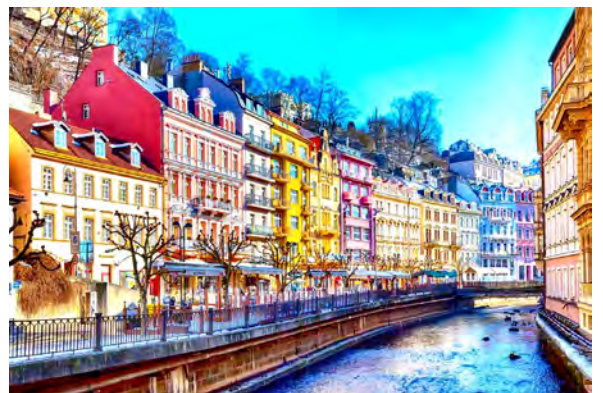




## วันที่ห้าของการเดินทาง(5) บูร์มิเบิร์ก-คาโรวารี(เมืองแห่งสปา)-ปรา็ก(สาธารณรัฐเช็ก)

เช้า ๑๐) บริการอาหารมื้อเช้า ณ ห้องอาหารของโรงแรมที่พัก (ออกเดินทางสู่คาโรวารี 2 ชม.20 นาที)

**นำคณะออกเดินทางสู่เมืองคาโรวารี(เมืองน้ำแร่)** เมืองตากอากาศแสนสวยของสาธารณรัฐเช็ก พร้อมชมวิวทิวทัศน์ที่สวยงามระหว่างการเดินทางชมทัศนียภาพที่งดงามของไรด์นฮอบบ์ ซึ่งเป็นวัตถุ癖ในการทำเบียร์ของประเทศ ท่ามกลางหุบเขาอันอุดมสมบูรณ์ จนกระทั่งรถโค้ชมาถึง เมืองคาร์โลวารี เมืองแห่งสปาที่ใหญ่และเก่าแก่ที่สุดของสาธารณรัฐเช็ก เป็นเมืองตากอากาศที่น่ารัก มีบ่อน้ำพุร้อนที่มีชื่อเสียงเป็นที่รู้จักกันดี สร้างขึ้นในสมัยพระเจ้าชาร์ลที่ 4 ตามตำนานเล่าว่า พระเจ้าชาร์ลที่ 4 ทรงพบแหล่งน้ำแร่ที่เมืองนี้ในปี ค.ศ. 1358 เมื่อครั้งเสด็จออกล่าสัตว์ แล้วสุนัขล่าเนื้อตัวหนึ่งตกลงไปในน้ำพุร้อน นับแต่นั้นมาเมืองนี้ก็มียี่ชื่อเสียงเป็นต้นมา

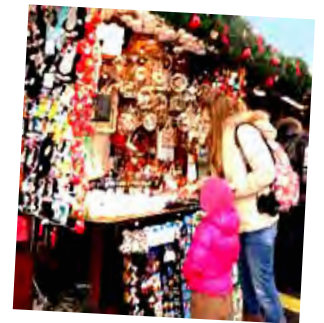


จนกระทั่งปัจจุบัน บ่อน้ำพุร้อนที่มีทั้งหมด 12 แห่ง เป็นศูนย์กลางบำบัดโรคภัยต่างๆ โดยมีกษัตริย์ของยุโรปหลายพระองค์ได้เคยเสด็จมาเยือน อาทิ จักรพรรดินีมาเรีย เทเรซาแห่งออสเตรีย , พระเจ้าปีเตอร์มหาราชแห่งรัสเซีย และพระเจ้าเฟรเดอริกที่ 1 แห่งปรัสเซีย ทำให้เมืองนี้กลายเป็นรีสอร์ทสุขภาพระดับโลก คาร์โรวารี ยังเป็นที่ชุมนุมของเหล่าศิลปินชื่อดังไม่ว่าจะเป็น เกอเธ่ , บีโธเฟิน , โชแปง ฯลฯ ให้ท่านได้เดินเที่ยวชมเมือง หรือนั่งรถม้าชมเมืองตามอัธยาศัย

เที่ยง ๑๐)บริการอาหารมื้อเที่ยง ณ ภัตตาคาร (เดินทางสู่กรุงปรา็ก 1ชม.40นาที)



**ขาย** **นำคณะออกเดินทางสู่ กรุงปราก(มรดกโลก)** เมืองหลวงของสาธารณรัฐเช็ก ซึ่งตั้งอยู่ริมสองฟากฝั่งแม่น้ำวัลตาวา ชมความสวยงามอันทรงคุณค่าทางประวัติศาสตร์ของตัวเมืองปราก ที่เต็มไปด้วยสิ่งก่อสร้างต่างๆ ที่ยังคงเป็นของแท้ดั้งเดิมไม่ถูกทำลาย **จนได้รับการยกย่องจากยูเนสโก UNESCO ให้เป็นมรดกโลก** นำคณะเดินเล่นเที่ยวชมบน **สะพานชาร์ลส์** สะพานสัญลักษณ์ของกรุงปราก ที่สร้างข้ามแม่น้ำวัลตาวาในช่วงศตวรรษที่14 ด้วยสถาปัตยกรรมแบบโกธิก ตลอดราวสะพานมีประติมากรรมหินทรายรูปปั้นของนักบุญต่างๆถึง30 รูปและนักบุญองค์ที่สำคัญคือ **นักบุญจอห์นเนโปมุก** นำคณะเดินทางเข้าสู่บริเวณ จัตุรัสเมืองเก่าสตาเรเมสโต สถานที่นัดพบของชาวเช็ก อาคารบริเวณจัตุรัสแห่งนี้ล้วนเป็นอาคารและวิหารเก่าแก่อายุกว่า 600 - 700 ปี ที่มีความงดงามโดดเด่นในบริเวณนี้ยังมีสถานที่ที่น่าสนใจ อาทิ **อนุสาวรีย์ยานฮุส** ซึ่งเป็นผู้นำฝ่ายปฏิรูปศาสนาซึ่งถูกกล่าวหาว่าเป็นพวกนอกรีต และถูกเผาทั้งเป็น **นำท่านชม หอนาฬิกาการศาสนา** ที่ทุกๆ 1 ชั่วโมงจะมีตุ๊กตาสาวกพระคริสต์ (12 Apostles) ออกมาเดินผ่านหน้าต่างเล็กๆ ด้านบนหอคอยจนครบ 12 องค์ และบริเวณใกล้เคียงยังเป็นที่ตั้งของชุมชนชาวยิวที่เก่าแก่...มีเวลาให้ท่านได้เดินเที่ยวชมเมืองพร้อมถ่ายภาพเมืองเก่า นั่งจิบกาแฟชมบรรยากาศ



**\*อิสระกับการเดินชมตลาดคริสต์มาสที่กรุงปรากตามอัธยาศัย**

ถ้า ๑๐! อาหารมื้อค่ำอิสระตามอัธยาศัยเพื่อความสะดวกในการเที่ยวชม(ไม่รวมอาหาร) / นำท่านเดินทางสู่ที่พัก

พักที่ : **NOVOTEL HOTEL / HOLIDAY INN HOTEL/ ใกล้เคียง ★★★★★**

หมายเหตุ กรณีเมืองสตราบวร์กห้องเต็ม เนื่องจากมีงานประชุม หรือจัดงานกิจกรรม..ขอสงวนสิทธิ์ในการเปลี่ยนที่พักเมืองอื่นแทน



**วันที่หกของการเดินทาง(6) เทรสเดนUNSEEN-ไลพ์ซิกUNSEEN-เบอร์ลิน-ตลาดคริสต์มาส**

เช้า ๑๐ | บริการอาหารมื้อเช้า ณ ห้องอาหารของโรงแรมที่พัก (ออกเดินทางสู่เดรสเดน 2 ชม.)



**นำคณะออกเดินทางสู่ "เมืองเดรสเดน" นครพลอเรนซ์แห่งลุ่มแม่น้ำเอลเบ UNSEEN**

(2ชม.20นาที) นครหลวงแห่งแคว้นแซกโซนี ซึ่งเป็นเมืองที่เคยรุ่งเรืองและร่ำรวยมากที่สุดแห่งหนึ่งของยุโรป รวมทั้งศิลปะวัฒนธรรมและสถาปัตยกรรมที่สวยงามทรงคุณค่าทางประวัติศาสตร์จนได้รับฉายาว่า **นครพลอเรนซ์แห่งลุ่มแม่น้ำเอลเบ** เดรสเดนมีประวัติอันยาวนานตั้งแต่สมัยกลางศตวรรษที่ 11 เมื่อมีการตั้งศูนย์มิชชันนารีขึ้น จนเจริญสืบเนื่องมาเป็นศูนย์กลางของศิลปะ และ ความรู้ของแคว้นแซกโซนี จนมาถึงวันที่ 14 ก.พ.1945 เมืองเดรสเดนถูกทำลายอย่างหนักจากเครื่องบินทิ้งระเบิดของฝ่ายสัมพันธมิตร และ ในเวลาต่อมาผู้คนในเมืองก็ร่วมมือร่วมใจกันค่อยๆบูรณะปฏิสังขรณ์บ้านเรือนขึ้นมาให้สวยงามเหมือนเมื่อครั้งในอดีต **นำคณะชมความสวยงามของสถานที่สำคัญต่างๆ** ภายในเมือง ชมความสวยงามอันโดดเด่นของ **เดอะเซมเพอร์โอเปราเฮ้าส์** โรงอุปรากรประจำเมืองสร้างเสร็จในปี1878โดยเซมเพอร์ในสไตล์อิตาเลียนบาร็อคอาคารหลังนี้มีความโดดเด่นอย่างเท่าเทียมกันทั้งด้านสถาปัตยกรรม และดนตรี เพราะตัวอาคารออกแบบได้สวยงามสมส่วน เป็นที่จัดแสดงดนตรี และอุปรากรในโอกาสสำคัญๆ **นำคณะเข้าชม เดอะสวิงเกอร์ Zwinger** สวนประจำวังที่สวยงาม เมืองนี้ยังมีชื่อเสียงเรื่อง **กระเบื้องพอซเลน** เนื่องจากเมืองไม่เช่นเมืองลูกของแคว้นเป็นเมืองแรกในยุโรปที่สามารถผลิตเครื่องกระเบื้องได้ทำให้มีการเก็บสะสมไว้ในพระราชวังนี้เป็นจำนวนมาก ซึ่งจะช่วยให้คุณประทับใจในความสวยงามอันแสนโรแมนติก**นำคณะเดินชมตลาดคริสต์มาสเมืองเดรสเดน**



เที่ยง ๑๒ | บริการอาหารมื้อกลางวัน ณ ภัตตาคาร (ออกเดินทางสู่เบอร์ลิน 2ชม.)



**ย้าย** **นำคณะชมความสวยงามของ กรุงเบอร์ลิน BERLIN** มหานครอันยิ่งใหญ่ที่ได้รับการบูรณะ

ซ่อมแซมให้สวยงามและดูยิ่งใหญ่ดังเดิม หลังจากการรวมตัวของเยอรมันตะวันตกในค่ายโลกเสรี และเยอรมันตะวันตกในฝ่ายคอมมิวนิสต์ที่แบ่งแยกกันมานานร่วม 50 ปี ภายหลังจากสงครามโลกครั้งที่ 2 ที่ยิวชมความสวยงามของ 2 ฝั่งนครเบอร์ลิน ทั้งตะวันตกและตะวันออก เก็บภาพกำแพงเบอร์ลินอดีตแห่งการแบ่งแยกที่ปัจจุบันเหลือเพียงไม่กี่กิโลเมตร เพื่อเก็บไว้เป็นอนุสรณ์ให้กับคนรุ่นหลัง นำคณะชมจุดประวัติศาสตร์ของเมืองเริ่มที่ **“เฮ็คพ็อยส์ฮาล์”** **จุดตรวจคนเข้า-ออก ระหว่าง 2 ฝั่งเบอร์ลิน** ซึ่งท่านจะได้เห็นภาพของความพยายามในการหลบหนีของผู้คนจากฝั่ง **ตะวันออกสู่ฝั่งตะวันตก** และเป็นจุดที่ใช้แลกตัวเชลยในช่วงแบ่งแยกดินแดน ปัจจุบันจัดเป็นจุดแสดงเรื่องราวของกำแพงเบอร์ลิน ตั้งแต่แรกเริ่มจนถึงวันที่ผู้คนช่วยกันทำลายกำแพง แวะให้ท่านบันทึกภาพคู่กับ **ประตูชัยบราเดนเบิร์ก** สัญลักษณ์ของเยอรมันฝั่งตะวันออก **ถนนอุเทอร์ทอร์ ลินเดิน** ที่เปรียบได้กับชองปีเอลิเซแห่งปารีส **ย่านเขตเมืองเก่า** ที่ประกอบไปด้วยโบสถ์สำคัญและอาคารทรงคลาสสิกมากมาย **ชมอนุสาวรีย์แห่งชัยชนะ** มีความสูง 67 เมตร ตั้งอยู่บนถนน 17 มิ.ย. เป็นสัญลักษณ์ของสงครามต่อต้านฝรั่งเศส สร้างในปี ค.ศ.1873 ความเจริญได้เข้ามาพัฒนาเมืองทั้ง 2 ฝั่ง จนยากที่จะแยกแยะว่าตรงไหนคือเขตตะวันออก หรือตะวันตก ผ่านชม **พระราชวัง ชาล็อดเทินเบิร์ก**

**นำท่านชมตลาดคริสต์มาสกรุงเบอร์ลิน** ตลาดคริสต์มาส Gendarmenmarkt จัตุรัสที่สวยงามที่สุดในเบอร์ลิน

ค่า **📍** อาหารมื้อค่ำอิสระตามอัธยาศัยเพื่อความสะดวกในการเที่ยวชม(ไม่รวมอาหาร) / นำท่านเดินทางสู่ที่พัก

**พักที่ : NOVOTEL HOTEL / HOLIDAY INN HOTEL/ ไกล่เคียง ★★★★★ (พักเบอร์ลิน2คืน)**

**หมายเหตุ** กรุณารองเบอร์ลินห้องเต็ม เนื่องจากมีงานประชุม หรือจัดงานกิจกรรม..ขอสงวนสิทธิ์ในการเปลี่ยนที่พักรเมืองอื่นแทน



**วันที่เจ็ดของการเดินทาง(7) เบอร์ลิน-พอซแนน(โปแลนด์)UNSEEN-คริสต์มาส-เบอร์ลิน**

เช้า ๑๐ | บริการอาหารเช้า ณ ห้องอาหารของโรงแรมที่พัก (ออกเดินทางสู่พอซแนน 3 ชม.)

**เดินทางถึงเมืองพอซแนน UNSEEN** อดีตเคยเป็นเมืองหลวงของประเทศโปแลนด์ และปัจจุบันเป็นเมือง

หลวงของเขตวีลโค โปสกา พอซแนน ตั้งอยู่ระหว่างเมืองเบอร์ลินและ วอร์ซอร์ ทำให้กลายเป็นเมืองประวัติศาสตร์ที่สำคัญมานานหลายศตวรรษ แต่ถูกทำลายอย่างหนักในช่วงสงครามโลกครั้งที่ 2 ซึ่งได้รับการบูรณะ กลับมาอย่างงดงาม จัดรัศเมืองเก่าที่มีบริเวณกว้างใหญ่ (สตารี ไรเน็ค) เป็น หนึ่งในจัตุรัสที่สวยงามที่สุดในยุโรป และเป็นแหล่งรวมสถานที่สำคัญทาง ประวัติศาสตร์ **นำคณะชมมหาวิหารเซนต์ปีเตอร์แอนด์พอลโบสถ์ที่เก่าแก่ที่สุดในประเทศโปแลนด์**



เที่ยง ๑๑ | บริการอาหารมื้อกลางวัน ณ ภัตตาคาร

**บ่าย นำคณะเข้าชม POZNAN BETHLEHEM ตลาดคริสต์มาสโปแลนด์** ที่ได้รับการจัดอันดับให้เป็นตลาด คริสต์มาสที่ดีที่สุดในยุโรปในปี 2021 ตั้งอยู่ตรงบริเวณ จตุรัส Old Market Square และ จตุรัส Plac WolnoSci หรือ (Freedom Square) เมืองพอซแนนประเทศโปแลนด์ เต็มไปด้วยบรรยากาศอันสนุกสนานของเทศกาลคริสต์มาสที่มาพร้อม กับเครื่องเล่น และร้านค้าขายของประดับ **นี่คือตลาดคริสต์มาสที่ดีที่สุดในโปแลนด์** ท่ามกลางบรรยากาศแห่งวันหยุด คิม ค่ำไวน์และโกโก้ ซ้อปิ้งของขวัญ และกิจกรรมสนุกๆ ในงานอีกมากมาย เราจะเห็นถึงความทันสมัยของเมือง Poznan มี ศิลปินมากมายจากทั่วมุมโลกมานำเสนอผลงานศิลปะ สุดอลังการ ตลาดจะจัดขึ้นที่ Freedom Square เป็น หลัก วาง โวลนอสซี่แต่ปีนี้กำลังแพร่กระจายไปยังหลายพื้นที่ของเมือง พอซแนนทั่วทั้งเมืองเต็มไปด้วยจิตวิญญาณของ เทศกาลคริสต์มาส และกลิ่นของไวน์ผสมเครื่องเทศและขนมหวานก็ฟุ้งกระจายไปทั่วเมือง เดินทางกลับสู่กรุงเบอร์ลิน

ค่ำ ๑๒ | บริการอาหารมื้อค่ำ ณ ภัตตาคาร / อิสระกับการพักผ่อนหรือออกมาเดินเล่นชมเมือง ตามอัธยาศัย

**พักที่ : NOVOTEL HOTEL / HOLIDAY INN HOTEL/ ใกล้เคียง ★★★★★ (พักเบอร์ลิน2คืน)**

หมายเหตุ กรุณกรงเบอร์ลินห้องเต็ม เนื่องจากมีงานประชุม หรือจัดงานกิจกรรม..ขอสงวนสิทธิ์ในการเปลี่ยนที่พักเมืองอื่นแทน





## วันที่แปดของการเดินทาง(8) เบอร์ลิน-ไลพ์ซิกUNSEEN-แอร์ฟวร์ทUNSEEN-ดอร์ชบวร์ค

เช้า ๑๐ | บริการอาหารมื้อเช้า ณ ห้องอาหารของโรงแรมที่พัก (ออกเดินทางสู่ไลพ์ซิก 2ช.ม.)

**นำคณะออกเดินทางสู่เมืองไลพ์ซิก UNSEEN** เมืองแห่งนี้มีหลักฐานการก่อตั้งย้อนกลับไปที่ ค.ศ. 1015 โดยเป็นเมืองศูนย์กลางทางการค้าของแคว้นแซกโซนี มีงานแสดงสินค้าไลพ์ซิก Leipzig Trade Fair เป็นงานแสดงสินค้าระดับนานาชาติมาตั้งแต่สมัยกลาง **เป็นเมืองที่ศิลปิน “เกอเธ่” นักประพันธ์ชื่อดังของเยอรมัน ยก**

**ให้เป็นลิตเติ้ลปารีส** ความเป็นเมืองมหาวิทยาลัยที่เก่าแก่ที่ถูกสร้างขึ้นในปี 1409 และมีชื่อเสียงเต็มไปด้วยนิสิต นักศึกษา และบาร์เครื่องดื่มต่างๆ ร้านกาแฟ ร้านอาหารดีๆ มากมาย การสร้างมหาวิทยาลัยไลพ์ซิกส่งผลให้ไลพ์ซิกเป็นศูนย์กลางทางด้านกฎหมาย และการพิมพ์และยังส่งผลต่อเนื่องให้ไลพ์ซิกเป็นที่ตั้งของศาลฎีกาและหอสมุดแห่งชาติเยอรมนี บุคคลที่มีชื่อเสียงของเมือง



ไลพ์ซิกคือ **โยฮันน์ เซบาสเทียน บาค** คีตกวีที่ทำงานในไลพ์ซิกช่วง ค.ศ. 1723-ค.ศ. 1750 และ **ริชาร์ด วากเนอร์** คีตกวีที่เกิดในไลพ์ซิกเมื่อ ค.ศ. 1813 ในอดีตไลพ์ซิกได้เสียหายอย่างหนักเนื่องจากการทิ้งระเบิดของฝ่ายสัมพันธมิตรในสงครามโลกครั้งที่ 2 กองทัพสหรัฐอเมริกาได้ยึดครองไลพ์ซิกได้ในวันที่ 20 เมษายน ค.ศ. 1945 และในภายหลังได้ถ่ายอำนาจการปกครองแก่กองทัพแดงของสหภาพโซเวียต ไลพ์ซิกจึงถูกรวมเป็นส่วนหนึ่งของประเทศเยอรมนีตะวันออกก่อนจะถูกรวมเข้าเป็นเยอรมันเดียวในภายหลัง **พร้อมชมสถานที่สำคัญต่างๆรอบเมือง อาทิ ศาลากลางจังหวัดเก่า Old**

**Town Hall , Market Square , St. Nicilas Cathedral \* นำท่านเดินชมตลาดคริสต์มาสที่เมืองไลพ์ซิก**

เที่ยง ๑๒ | บริการอาหารมื้อกลางวัน ณ ภัตตาคาร (ออกเดินทางสู่แอร์ฟวร์ท 1ช.ม.30นาที)



**นำท่านชมเมืองแอร์ฟวร์ท UNSEEN** เมืองหลวงอันแสนสวยของแคว้น Thuringen เป็นเมืองเก่าแก่สมัยโรมันที่ถูกปกครองในระบบบาทหลวงคริสเตียนในช่วงคริสต์ศตวรรษที่ 8 เมืองที่เกิดจากความร่ำรวยจากการค้าขายตั้งแต่ยุคกลางจึงทำให้มีงานศิลปะที่สวยงามตกทอดมาจนปัจจุบันมากมาย **นำคณะชมวิหารมารีย์** วิหารอันเก่าแก่สัญลักษณ์สำคัญของเมือง พร้อมชมกลอรีโอชา ซึ่งเป็นหนึ่งในระฆังโบสถ์ที่ใหญ่ที่สุดในโลก...เดินเล่นเที่ยวชมจัตุรัสกลางเมืองแอร์ฟวร์ทที่สวยงาม \* **นำท่านเดินชมตลาดคริสต์มาสดีเมืองแอร์ฟวร์ท**

ค่ำ ๑๐ บริการอาหารมื้อค่ำ ณ ภัตตาคาร / อิสระกับการพักผ่อนหรือออกมาเดินเล่นชมเมือง ตามอัธยาศัย

พักที่ : **AC HOTEL BY MARRIOTT WURZBURG HOTEL /ระดับใกล้เคียง ★ ★ ★ ★**

หมายเหตุ กรณีเมืองwürzburgหือเต็ม เนื่องจากมีงานประชุม หรือจัดงานกิจกรรม..ขอสงวนสิทธิ์ในการเปลี่ยนที่พักเมืองอื่นแทน

## วันที่เก้าของการเดินทาง(9) **ดูซบวร์กUNSEEN-เดอะเรสซิเดนซ์-แฟรงก์เฟิร์ต-สแนมบิ้น**

เช้า ๑๐ บริการอาหารมื้อเช้า ณ ห้องอาหารของโรงแรม

**นำคณะเที่ยวเมืองดูซบวร์ก UNSEEN** เป็นเมืองที่ตั้งอยู่ในบริเวณฟรังโกเนียที่ตั้งอยู่ทางตอนเหนือของรัฐบาเวเรียในประเทศเยอรมนี เมืองใหญ่บนเนินเขา ริมฝั่งแม่น้ำเมน และเป็นประตูสู่ถนนสายโรแมนติก สถาปัตยกรรมส่วนใหญ่เป็นสไตล์บารอก จนได้รับสมญานาม BAROQUE CITY อีกทั้งยังเป็นแหล่งเพาะปลูกองุ่นเพื่อผลิตไวน์ของเยอรมันด้วย นำท่านเดินเล่นชมเมืองเก่าที่งดงาม นำท่านชมจัตุรัสกลางเมือง (MARKTPLATZ) โดดเด่นด้วยโบสถ์มารีนกาเปลา หรือ เซนต์ แมรีชาเปล (ST. MARY'S CHAPEL) โบสถ์ขนาดกลางสไตล์โกธิค แล้วชมโบสถ์นีอุมสเตอร์ (NEUMUNSTER CHURCH) โบสถ์สไตล์โรมาเนส ซึ่งเป็นแบบโรมันและไบแซนไทน์สวยงาม **ผ่านชมวิหารเซนต์ คิลเลียน** (DOM ST KILIAN) สไตล์โรมาเนสก์ที่สมบูรณ์แบบดิคอันดับหนึ่งในที่ใหญ่ที่สุดในเยอรมัน สร้างในปี ค.ศ. 1040 **แล้วผ่านชมศาลาว่าการเมืองนำท่านสู่สะพานอัลเตอะ เมนบริก** (ALTE MAINBRUCKE) สะพานเก่าแก่สัญลักษณ์ของเมือง **พร้อมชมป้อมปราการมารีนแบร์ก** (FORTRESS MARIENBERG) สไตล์แบบบารอกที่



โดดเด่นตระการตา **นำชม THE RESIDENT PALACE ซึ่งเป็นที่ประทับของ PRINCE BISHOP พระราชวังที่สวยงามอีกแห่งของยุโรป และได้รับการขึ้นเป็น มรดกโลก UNESCO** จากนั้นนำคณะออกเดินทางสู่มณฑลแฟรงก์เฟิร์ต 1 ชม.



เที่ยง **📍** อาหารมือเที่ยงอิสระตามอัชฌาศัย(ไม่รวมอาหาร) เพื่อความสะดวกในการเที่ยวชมตลาดคริสต์มาสและช้อปปิ้ง

**บาย** **ท่าคณะชมตลาดคริสต์มาสและช้อปปิ้งแฟรงก์เฟิร์ต** พร้อมเที่ยวชมเมือง ณ บริเวณจัตุรัสใจกลางเมือง ซึ่งเป็นเมืองริมฝั่งแม่น้ำไรน์ Rhine river เป็นเมืองที่มีประวัติต่อเนื่องอันยาวนานหลายศตวรรษเคยเป็นสถานที่ซึ่งกษัตริย์และจักรพรรดิหลายพระองค์เคยใช้ประกอบพิธีราชาภิเษก ตั้งแต่ในยุคสมัยกลางแฟรงก์เฟิร์ต เป็นนครอิสระที่



เก่าแก่มาก่อน และมีที่ตั้งอยู่ริมฝั่งแม่น้ำสำคัญเป็นเมืองเชื่อมติดต่อกับยุโรปในด้านการค้า,คมนาคมและทางการทูตที่  
 เชื่อมสัมพันธ์กันระหว่างราชอาณาจักรปัจจุบันแฟรงก์เฟิร์ต กลายเป็น  
 เมืองศูนย์กลางการคมนาคมเชื่อมโยงไปทั่วประเทศ จนได้ชื่อว่าเป็น  
 เมืองหลวงทางการค้าของเยอรมัน นำคณะนั่งรถโค้ชผ่านชมชม  
ศูนย์กลางการพาณิชย์ขนาดใหญ่ย่านธุรกิจการค้า ตึกระฟ้ามากมายที่  
ได้ถูกสร้างขึ้นหลังจากการโดนทำลายล้างลงโดยระเบิดจากฝ่าย  
สัมพันธมิตรสมัยสงครามโลก อดีตอันยิ่งใหญ่ของการตั้งถิ่นฐานริม  
ฝั่งแม่น้ำไรน์ ถูกบันทึกไว้เมื่อปี 794 ให้ท่านได้เดินเที่ยวชมบรรยากาศบริเวณ **จัตุรัสโรเมอร์** ที่ตั้งของศาลา  
กลางแฟรงก์เฟิร์ต ซึ่งภายในมีเดอะไอเคเซอร์ฮาล หรือห้องจรรยาบรรณที่มีการฉลอง พิธีการสวมมงกุฎอันยิ่งใหญ่ตรง  
ตรงกลางจัตุรัสเป็นน้ำพุแห่งความยุติธรรม ด้านหน้าเป็นบ้านโครงไม้สมัยกลางที่ได้รับการบูรณะแล้ว **โบสถ์พอล**  
รัฐสภาแรกของเยอรมนี อิสระให้ท่านได้เดิน**ตลาดคริสมาสต์** หามุมถ่ายภาพสวยๆ หรือเดินช้อปปิ้งสินค้าแบรนด์  
เนม และสินค้าพื้นเมืองบริเวณจัตุรัส...จนกระทั่งถึงเวลานัดหมายนำคณะเดินทางสนามบินแฟรงก์เฟิร์ต



**นำคณะเดินทางสู่สนามบินเพื่อเช็คน และทำTAX REFUND**

20.55 น. เhierฟ้ากลับสู่กรุงเทพฯ...โดยสายการบินไทย **THAI AIRWAYS INTERNATIONAL** เที่ยวบินที่ **TG923 (บู๊ตง)**

**วันที่สิบของการเดินทาง(10) ทำอากาศยานสุวรรณภูมิ**

13.45 น. เดินทางถึงท่าอากาศยานสุวรรณภูมิโดยสวัสดิภาพ...พร้อมความประทับใจ

\*\*\*\*\* Christmas Market 2024 10 Days \*\*\*\*\*

เกี่ยวกับเรามั่นใจได้

**WORLD TRAVELLER AGENCY CO.,LTD**

ปัจจุบันเป็นสมาชิกสมาคมด้านท่องเที่ยวระดับโลก



No.11/07146



No.1192



No.03504



**โปรแกรมแนะนำ จัดเอง ทำเอง**

**คริสมาสต์มาร์เก็ต 2025**

A person in a white jacket is holding a white sign in front of their face. The sign features the text 'WORLD Traveller' with a rainbow graphic above the 'l' in 'Traveller'. Below the name is the website address 'www.worldtravelleragency.com'. The background shows a cobblestone street in a European town with colorful buildings and a clock tower.

WORLD  **Traveller**  
[www.worldtravelleragency.com](http://www.worldtravelleragency.com)







**WORLD**



**Traveller**

[www.worldtravelleragency.com](http://www.worldtravelleragency.com)



WORLD   
**Traveller**  
[www.worldtravelleragency.com](http://www.worldtravelleragency.com)



# โปรแกรมแนะนำ จัดเอง ทำเอง

## คริสต์มาสต้นมาร์เก็ต 2026

โปรแกรมนี้รวมทีปคนขับรถ ให้เรียบร้อยแล้ว ไม่ต้องจ่ายเพิ่ม

\*\*\*รวมวีซ่า เรียบร้อยแล้ว\*\*\*



**ทัวร์คริสมาสต์มาร์เก็ต2025 10วันTG (รวม1 2ตลาดคริสมาสต์ที่ดีที่สุดในยุโรป)**

**พักโรงแรมระดับ4ดาว\*\*\* ราคารวมวีซ่าVISA เรียบร้อยแล้ว**

**\*กรุณาส่งที่นั้งล่วงหน้าอย่างน้อย 08-16สัปดาห์ เพื่อความสะดวกในการยื่นวีซ่า\***  
**โปรแกรมนี้รวมทิปคนขับรถ+รวมค่าVISA ให้เรียบร้อยแล้ว**

**\*\*เน้นตลาดคริสมาสต์ที่มีชื่อเสียงของทวีปยุโรป รวมไว้ในโปรแกรมเดียว กลุ่มค่าแน่นอน\*\***

**\*\*\* เหมาะกับการเที่ยวแบบครอบครัว และคู่รัก คู่ฮันนีมูน \*\*\*ทัวร์มาตรฐานดี แนะนำ!**

ช่วงการเดินทาง <b>CHECK-IN 3 วันก่อนวันแรก</b>	ผู้ใหญ่ ราคาท่านละ: พักห้องละ: 2 ท่าน	เด็กอายุ ต่ำกว่า 12 ปี 1 เด็ก + 1 ผู้ใหญ่	เด็กอายุ ต่ำกว่า 12 ปี 1 เด็ก (มีเตียง) + 2 ผู้ใหญ่	พักท่านเดียวต่อ 1 ห้อง จ่ายเพิ่ม
<b>27 พ.ย. - 06 ธ.ค. ไปรองล่วงหน้า</b>	<b>129,900</b>	<b>129,900</b>	<b>125,900</b>	<b>40,000</b>
<b>01-10 ธ.ค.</b>	<b>139,900</b>	<b>139,900</b>	<b>135,900</b>	<b>40,000</b>
<b>04-13 ธ.ค.</b>	<b>139,900</b>	<b>139,900</b>	<b>135,900</b>	<b>40,000</b>

**\*\*หากท่านจองที่นั้งล่าช้า...ไปรษณีย์ราคาพิเศษถูกจองเต็ม หรือราคาตั๋วเครื่องบินปรับราคาขึ้น...ราคาทัวร์จะปรับขึ้นโดยอัตโนมัติ โดยจะปรับเพิ่มขึ้นมาอีก 10,000-20,000 บาท (แนะนำให้ท่านสำรองที่นั้งล่วงหน้า)**

**โดยชำระมัดจำเป็นเงินสด 70,000 บาท ก่อนการเดินทาง \***

**\*\*หากสนใจสายด่วน คุณปิ๊อป Tel.096-7878-294 สอบถามได้เลยไม่ต้องรอ\*\***

**\*\*หรือ @ID LINE ภาที่ @worldtraveller สอบถามได้ 24 ชม.\*\***



**อัตราค่าบริการนี้รวม**

ค่าตั๋วเครื่องบินโดยการบินไทยTG (เดินทางไป-กลับพร้อมคณะ)

- ค่าธรรมเนียมการทำวีซ่าVISA (ไม่รวมวีซ่าเร่งด่วน กรณีท่านจองล่าช้า)
- ค่ารถปรับอากาศเที่ยวตามระเนวไว้ในรายการ พร้อมคนขับรถที่ชำนาญเส้นทาง กฎหมายในยุโรปไม่อนุญาตให้คนขับรถเกิน 12 ชม./วัน
- ค่าที่พักตามโรงแรมที่ระบุไว้ในรายการ หรือ ระดับเทียบเท่า และราคาโรงแรมจะปรับขึ้น 3-4 เท่าตัว หากวันเข้าพักตรงกับงานเทศกาล เทรดแฟร์หรืองานประชุมต่างๆ อันเป็นผลที่ทำให้ต้องมีการปรับเปลี่ยนที่พัก โดยคำนึงถึงความเหมาะสมเป็นหลัก
- ค่าอาหาร ค่าธรรมเนียมเข้าชมสถานที่ต่างๆ และค่ายานพาหนะทุกชนิดสำหรับนำเที่ยว ตามที่ระบุไว้
- ค่ารถนำเที่ยวตั้งระเนวในโปรแกรมการเดินทาง/ ค่าหัวหน้าทัวร์ และไกด์ท้องถิ่นนำเที่ยวตั้งระเนวในโปรแกรมการเดินทาง
- ค่าธรรมเนียมน้ำมันและค่าประกันภัยการเดินทางที่มีการเรียกเก็บจากสายการบิน ซึ่งเป็นอัตราเรียกเก็บ ณ วันที่ทำการจอง
- ค่าประกันชีวิตกรณีอุบัติเหตุในระหว่างการเดินทาง ค่าคุ้มครองในวงเงินไม่เกินท่านละ 1,000,000 บาท และค่ารักษาพยาบาลกรณีอุบัติเหตุในวงเงินไม่เกินท่านละ 100,000 บาท (ตามเงื่อนไขกรมธรรม์)

**อัตราค่าบริการนี้ไม่รวม \*\*\*ไม่รวมค่าตรวจโควิดทุกชนิด\*\*\***

ภาษีมูลค่าเพิ่ม 7 % และค่าภาษีหัก ณ ที่จ่าย 3% \*กรณีที่ท่านต้องการใบกำกับภาษี

ค่าใช้จ่ายส่วนตัวนอกเหนือจากรายการที่ระบุ เช่น ค่าเครื่องดื่มและค่าอาหารที่สั่งเพิ่มเอง, ค่าโทรศัพท์, ค่าซักรีด ค่าอาหารและเครื่องดื่มสั่งพิเศษนอก

- ค่าทำหนังสือเดินทาง, ค่าทำใบอนุญาตกลับเข้าประเทศของคนต่างชาติ หรือ คนต่างด้าว (เป็นหน้าที่ของผู้เดินทางในการจัดทำเอง)
- ค่าทิปสำหรับหัวหน้าทัวร์วันละ 100 บาท หรือพิจารณาตามการให้บริการ
- ค่าธรรมเนียมน้ำมันที่ทางสายการบินอาจมีการเรียกเก็บเพิ่มเติมอีกในภายหลัง
- ค่าปรับสำหรับนำหนักกระเป๋าเดินทางที่เกินจากที่ทางสายการบินกำหนดไว้

**เงื่อนไขการชำระเงิน**

**• กรุณาจองล่วงหน้าพร้อมชำระงวดแรก 70,000 บาทก่อนการเดินทาง พร้อมแฟกซ์สำเนาหนังสือเดินทาง Passport และ: ค่าใช้จ่ายส่วนที่เหลือกรุณาชำระก่อนวันขึ้นวีซ่า มิฉะนั้นจะถือว่าท่านยกเลิกการเดินทาง**

- บริษัทฯ ขอสงวนสิทธิ์ยกเลิกการเดินทางก่อนล่วงหน้า 15 วัน ซึ่งจะเกิดขึ้นได้ก็ต่อเมื่อไม่สามารถทำกรุปได้อย่างน้อย 15 ท่าน ทางบริษัทฯ ยินดีคืนเงินให้ทั้งหมด หรือจัดหาคณะทัวร์อื่นให้ ถ้าท่านต้องการ
- บริษัทฯ ขอสงวนสิทธิ์ที่จะไม่รับผิดชอบค่าเสียหายในเหตุการณ์ที่เกิดจากการยกเลิกหรือความล่าช้าของสายการบิน ภัยธรรมชาติ การนัดหยุดงาน การจลาจล การปฏิวัติ ทรัพย์สินสูญหายตามสถานที่ต่างๆ และอื่นๆ ที่อยู่นอกเหนือการควบคุมของทางบริษัทฯ หรือ ค่าใช้จ่ายเพิ่มเติมที่เกิดขึ้นทางตรง หรือ ทางอ้อม เช่น การเจ็บป่วย การถูกทำร้าย การสูญหาย ความล่าช้า หรือ จากอุบัติเหตุต่างๆ
- เนื่องจากรายการทัวร์นี้เป็นแบบเหมาจ่ายเบ็ดเสร็จ หากท่านสละสิทธิ์การใช้บริการใดๆตามรายการ หรือถูกปฏิเสธการเข้า และออกประเทศไม่ว่าในกรณีใดก็ตาม ทางบริษัทฯ ขอสงวนสิทธิ์ไม่คืนเงินในทุกกรณี
- เมื่อท่านได้ชำระเงินมัดจำหรือทั้งหมด ไม่ว่าจะเป็นการชำระผ่านตัวแทนของบริษัทฯ หรือชำระโดยตรงกับทางบริษัทฯ ทางบริษัทฯ จะขอถือว่าท่านรับทราบและยอมรับในเงื่อนไขต่างๆของบริษัทฯ ที่ได้ระบุไว้โดยทั้งหมด

- **ทางบริษัทเริ่มต้น และจบการบริการ ที่สนามบินสุวรรณภูมิ** กรณีท่านเดินทางมาจากต่างจังหวัด หรือต่างประเทศ และจะสำรองตั๋วเครื่องบิน หรือพาหนะอย่างหนึ่งอย่างใดที่ใช้ในการเดินทางมาสนามบิน ทางบริษัทจะไม่รับผิดชอบค่าใช้จ่ายในส่วนนี้ เพราะเป็นค่าใช้จ่ายที่นอกเหนือจากโปรแกรมการเดินทางของบริษัท ฉะนั้นท่านควรจะให้กรุป FINAL 100% โดยมีเอกสารแจ้งการนัดหมายการเดินทางส่งไปถึงท่านเป็นที่เรียบร้อยแล้ว ท่านจึงสามารถสำรองยานพาหนะได้
- โปรแกรมการท่องเที่ยวสามารถเปลี่ยนแปลง หรือตัดออกได้ตามความเหมาะสม โดยไม่ต้องแจ้งให้ท่านทราบล่วงหน้า ทั้งนี้ขึ้นอยู่กับสถานการณ์ระหว่างการเดินทาง สภาพภูมิอากาศไม่เอื้ออำนวย /สายการบินยกเลิกเที่ยวบิน / การจราจรติดขัดจนเป็นเหตุทำให้เสียเวลาในการท่องเที่ยวโปรแกรมอื่น/ ปิดถนน / ฝนตกหนัก / น้ำท่วม / หิมะตกหนักปิดผิวทางการจราจร/ รถโค้ชหมดเวลารั้ง ซึ่งคนขับต้องพักผ่อน ตามกฎหมายของยุโรปไม่ให้วิ่งเกินวันละ12ชม. เพื่อความปลอดภัยของหมู่คณะ/ มีการนัดชุมนุมประท้วง / ถนนปิดซ่อมแซมจนทำให้รถติดเป็นเวลานาน / ตามโบสถ์หรือวิหาร มีการจัดพิธีทางศาสนาซึ่งไม่เปิดให้เข้าชม / เกิดอุบัติเหตุบนท้องถนนจนทำให้รถติดเป็นเวลานาน / การต่อคิวเข้าสถานที่ท่องเที่ยวที่ใช้เวลานานเกินไป/ ลูกทัวร์ในคณะบางท่านหลง หรือไม่มาตรงเวลานัดหมายของหัวหน้าทัวร์ จนทำให้เสียโปรแกรมท่องเที่ยวจุดอื่น และสถานการณ์เฉพาะหน้าอื่นๆ ที่ทำให้ท่านไม่สามารถเดินทางไปถึงสถานที่ท่องเที่ยวได้ อย่างปลอดภัยและสะดวก โดยจะคำนึงถึงผลประโยชน์ของหมู่คณะโดยรวม และความปลอดภัย เป็นสิ่งสำคัญ
- ภาพประกอบใช้เพื่อการโฆษณาเท่านั้น
- เรื่องที่นับบนเครื่องบิน และอาหารที่ Request บนเครื่องบิน ไม่ใช่ความรับผิดชอบของบริษัททัวร์ เนื่องจากเป็นระบบของทางสายการบิน แต่ทางเราจะพยายามทำตามที่ท่าน Request มา แต่จะได้หรือไม่ได้ตามที่ท่านต้องการขึ้นอยู่กับทางสายการบินเป็นผู้กำหนด จึงเรียนมาเพื่อโปรดพิจารณา
- กรณีร้านอาหารไม่เปิดบริการในวันที่ท่านเดินทางไป ทางบริษัทขอสงวนสิทธิ์ในการปรับเปลี่ยนร้านอาหาร เพื่อความสะดวกในการเดินทาง และไม่เสียโปรแกรมท่องเที่ยว
- **ตั๋วเครื่องบินที่ใช้ในการเดินทางไม่สามารถ Refund หรือเลื่อนวันกลับ หรือเปลี่ยนแปลงการเดินทางได้** กรณีท่านจะกลับก่อนหรือเลื่อนวันเดินทางกลับ กรุณาติดต่อสอบถามเจ้าหน้าที่ก่อนการเดินทาง มิฉะนั้นท่านจะต้องซื้อตั๋วใหม่เองในกรณีไม่เดินทางไป และกลับตามโปรแกรมที่ท่านซื้อจากทางบริษัท เนื่องจากเป็นคุณสมบัติของตั๋วที่ออกมาจากทางสายการบิน

**เงื่อนไขการยกเลิก**

ยกเลิกก่อนการเดินทาง 60 วัน – คืนค่าใช้จ่ายทั้งหมด **ยกเว้นกรุปที่เดินทางช่วงวันหยุด หรือคล่อมวันหยุดยาว และวันหยุดสำคัญในยุโรป และประเทศไทย ที่ต้องการนัด และมัดจำกับสายการบิน หรือออกตั๋วเครื่องบินแล้ว หรือกรุปที่มีการกรันต์ค่ามัดจำที่หักโดยตรง หรือโดยการผ่านตัวแทนในประเทศ หรือต่างประเทศ ท่านไม่อาจขอคืนเงินได้**

- ยกเลิกก่อนการเดินทางน้อยกว่า 40 วันขึ้นไป – เก็บค่าใช้จ่าย 50,000 บาท ต่อท่าน
- ยกเลิกก่อนการเดินทางน้อยกว่า 30 วัน - เก็บค่าใช้จ่าย 50 % ของราคาทัวร์ ต่อท่าน
- ยกเลิกก่อนการเดินทาง 1-25 วัน – เก็บค่าบริการทั้งหมด 100 % ต่อท่าน

**หมายเหตุ//**

- ทางบริษัทจะทำการยืนยันวีซ่าของท่านก็ต่อเมื่อในคณะมีผู้สำรองที่นั่งครบ 20 ท่าน และได้รับคิวการตอบรับจากทางสถานทูต เนื่องจากบริษัทจะต้องใช้เอกสารต่างๆที่เป็นกรุปในการยืนยันวีซ่า อาทิ ตั๋วเครื่องบิน , ห้องพักที่คอนเฟิร์มมาจากทางยุโรป , ประกันการเดินทาง ฯลฯ ทางท่านจะต้องรอให้คณะครบ 20 ท่าน จึงจะสามารถยืนยันวีซ่าให้กับทางท่านได้อย่างถูกต้อง
- หากในช่วงที่ท่านเดินทางคิววีซ่ากรุปในการยืนยันวีซ่าเต็ม ทางบริษัทต้องขอสงวนสิทธิ์ในการยืนยันวีซ่าเดี่ยว ซึ่งทางท่านจะต้องเดินทางมายืนยันวีซ่าด้วยตัวเอง ตามวัน และเวลานัดหมายจากทางสถานทูต โดยมีเจ้าหน้าที่ของบริษัทคอยดูแล และอำนวยความสะดวก
- เอกสารต่างๆที่ใช้ในการยืนยันวีซ่าท่องเที่ยวทวีปยุโรป ทางสถานทูตเป็นผู้กำหนดออกมา มิใช่บริษัททัวร์เป็นผู้กำหนด ท่านที่มีความประสงค์จะยืนยันวีซ่าท่องเที่ยวทวีปยุโรป กรุณาจัดเตรียมเอกสารให้ถูกต้อง และครบถ้วนตามที่สถานทูตต้องการ เพราะจะมีผลต่อการพิจารณาวีซ่าของท่าน บริษัททัวร์เป็นแต่เพียงตัวกลาง และอำนวยความสะดวกในการยืนยันวีซ่าเท่านั้น มิได้เป็นผู้พิจารณาวีซ่าให้กับทางท่าน สถานทูตจะไม่ผ่านการพิจารณาวีซ่าให้ท่าน กรณีท่านใช้เอกสารปลอมในการยืนยันวีซ่า

**กรณีวีซ่าที่ท่านยืนยันไม่ผ่านการพิจารณา และคณะสามารถออกเดินทางได้ ท่านจะต้องเสียค่าใช้จ่ายจริงที่เกิดขึ้นตามจริง**

- ค่าธรรมเนียมการยืนยันวีซ่า ทางสถานทูตจะไม่คืนค่าธรรมเนียมใดๆทั้งสิ้น แม้ว่าจะผ่านหรือไม่ผ่านการพิจารณา
- ค่ามัดจำตั๋วเครื่องบิน หรือ ค่าตั๋วเครื่องบินที่ออกตั๋วแล้ว ไม่สามารถคืนเงินได้
- ค่าห้องพัก ค่าเข้าชมสถานที่ต่างๆ และค่าบริการต่างๆ ไม่สามารถคืนเงินได้
- หากท่านผ่านการพิจารณาวีซ่า แล้วยกเลิกการเดินทางทางบริษัทขอสงวนสิทธิ์ในการยึดค่าใช้จ่ายทั้งหมด 100%

- **ทางบริษัทเริ่มต้น และจบ การบริการ ที่สนามบินสุวรรณภูมิ** กรณีท่านเดินทางมาจากต่างจังหวัด หรือต่างประเทศ และจะสำรองตั๋วเครื่องบิน หรือพาหนะอย่างหนึ่งอย่างใดที่ใช้ในการเดินทางมาสนามบิน ทางบริษัทจะไม่รับผิดชอบค่าใช้จ่ายในส่วนนี้ เพราะเป็นค่าใช้จ่ายที่นอกเหนือจากโปรแกรมการเดินทางของบริษัท ฉะนั้นท่านควรจะให้กรุป FINAL 100% ก่อนที่จะสำรองยานพาหนะ

**\*\*\*สำหรับเอกสารที่ท่านต้องเตรียมสำหรับยืนยันวีซ่า ทางเราจะส่งให้ท่านหลังจากสำรองที่นั่งแล้ว**

# โปรแกรมแนะนำ จัดเอง ทำเอง

## คริสมาสต์มาร์เก็ต 2026

**ทัวร์ยุโรป...เราสร้างชื่อเสียงมานาน...ภาพถ่ายจริงทุกกริป ย้อนหลัง 1 ปีที่ผ่านมา  
ขอขอบคุณ...คณะผู้มีเกียรติที่ได้ให้ความไว้วางใจ...ร่วมเดินทางท่องเที่ยวยุโรปกับเรา**

**แอนด์สวิสเซอร์แลนด์10วัน TG DELUXE D วันที่ 22พ.ย.-01ธ.ค.2562 (จำนวน18ท่าน)**



**อิตาลี-สวิสเซอร์แลนด์-ฝรั่งเศส 9วัน TG SPECIAL3 วันที่ 16-24พ.ย.2562 (จำนวน26ท่าน)**



อิตาลี-สวิตเซอร์แลนด์-ฝรั่งเศส 9วัน TG PROMOTION4 วันที่ 09-17พ.ย.2562 (จำนวน26ท่าน)



ยุโรปตะวันออก 9วัน TG SUPERIOR พักริมทะเลสาบ วันที่ 02-10 พ.ย.2562 (จำนวน20ท่าน)



**อิตาลี-สวิสเซอร์แลนด์-ฝรั่งเศส 9วัน TG PROMOTION4 วันที่ 26ต.ค.-03พ.ย.2562 (จำนวน27ท่าน)**



**ไอร์แลนด์-สกอต 9วัน TG SUPERIOR วันที่ 23-31 ต.ค.2562 (จำนวน20ท่าน)**



ยุโรปตะวันออก 9วัน TG PROMOTION วันที่ 22-30 ต.ค.2562 (จำนวน30ท่าน)



แอนด์สวิสเซอร์แลนด์8วัน TG PROMOTION2 วันที่ 20-27 ต.ค.2562 (จำนวน16ท่าน)



**แพ็คเกจสวีเดนวีซ่า9วัน TG SUPERIOR วันที่ 19-27 ต.ค.2562 (จำนวน26ท่าน)**



**ยุโรปตะวันออก 9วัน TG SUPERIOR พักริมทะเลสาบ วันที่ 19-27 ต.ค.2562 (จำนวน30ท่าน)**



**อิตาลี-สวิตเซอร์แลนด์-ฝรั่งเศส 9วัน TG PROMOTION4 วันที่ 19-27 ต.ค.2562 (จำนวน30ท่าน)**



**แครงด์สวิตเซอร์แลนด์8วัน TG PROMOTION2 วันที่ 13-20 ต.ค.2562 (จำนวน42ท่าน)**



**แพคเกจสวิสเซอร์แลนด์ 8 วัน TG PROMOTION1 วันที่ 13-20 ต.ค.2562 (จำนวน30ท่าน)**



**อิตาลี-สวิสเซอร์แลนด์-ฝรั่งเศส 9 วัน TG PROMOTION4 วันที่ 12-20 ต.ค.2562 (จำนวน30ท่าน)**



ยุโรปตะวันออก 9วัน TG SUPERIOR พักริมทะเลสาบ วันที่ 12-20 ต.ค.2562 (จำนวน30ท่าน)



เทรนด์แฟชั่นวินเทจ9วัน TG SUPERIOR วันที่ 12-20 ต.ค.2562 (จำนวน30ท่าน)



**ฝรั่งเศส-นอร์ม็องดี-DISNEYLAND วันที่ 12-19 ต.ค.2562 (จำนวน26ท่าน)**



แพ็คเกจสวีทเซอร์แลนด์ 10 วัน SWISS EXTREME วันที่ 11-20 ต.ค.2562 (จำนวน 20 ท่าน)



แพ็คเกจเทนดินเวีย 9 วัน TG SUPERIOR หยุดวันแม่ 10-18 ต.ค.2562 (จำนวน 18 ท่าน)



**อิตาลี-สวิตเซอร์แลนด์-ฝรั่งเศส 9วัน TG PROMOTION4 หยุดวันแม่10-18ส.ค.2562 (จำนวน26ท่าน)**



**อิตาลี-สวิตเซอร์แลนด์-ฝรั่งเศส 9วัน TG PROMOTION4 วันที่ 13-21ก.ค.2562 (จำนวน26ท่าน)**



อิตาลี-สวิสเซอร์แลนด์-ฝรั่งเศส 9วัน TG PROMOTION4 วันที่ 22-30 มิ.ย.2562 (จำนวน13ท่าน)



**แอนด์สวิสเซอร์แลนด์ 10วัน TG DELUXE D พิธี๔ยอดเขา วันที่ 07-16 มิ.ย.2562 (จำนวน21ท่าน)**



**อิตาลี-สวิสเซอร์แลนด์-ฝรั่งเศส 9วัน TG PROMOTION4 วันที่ 01-09 มิ.ย.2562 (จำนวน13ท่าน)**



**อิตาลี-สวิสเซอร์แลนด์-ฝรั่งเศส 9 วัน TG PROMOTION4 วันที่ 25 พ.ค.-02มิ.ย.2562 (จำนวน13ท่าน)**



**ยุโรปตะวันออก 9 วัน TG SUPERIOR พักรับทะเลสาบ เดินทางวันที่ 19-27พ.ค.2562 (จำนวน19ท่าน)**



ยุโรปตะวันออก 9 วัน TG SUPERIOR พักรับทะเลสาบ เดินทางวันที่ 11-19พ.ค.2562 (จำนวน19ท่าน)



แอนด์สแกนดิเนเวีย 8 วัน TG DELUXE 2 ประเทศ เดินทาง 11-18พ.ค.2562 (จำนวน15ท่าน)



อิตาลี-สวิสเซอร์แลนด์-ฝรั่งเศส 9วัน TG PROMOTION4 วันที่ 04-12พ.ค.2562 (จำนวน16ท่าน)



**อิตาลี-สวิสเซอร์แลนด์-ฝรั่งเศส 9วัน TG PROMOTION4 วันที่ 20-28เม.ย.2562 (จำนวน27ท่าน)**



**ยุโรปตะวันออก 9วัน TG SUPERIOR แพคเกจทะเลสาบ เดินทางวันที่ 16-24เม.ย.2562 (จำนวน25ท่าน)**



**อิตาลี-สวิสเซอร์แลนด์-ฝรั่งเศส 9วัน TG PROMOTION4 สงกรานต์ 13-21เม.ย.2562 (จำนวน18ท่าน)**



**ยุโรปตะวันออก 9วัน TG SUPERIOR พัชรินทร์เลสมน สงกรานต์ 13-21เม.ย.2562 (จำนวน16ท่าน)**



ยุโรปเคอคอนฮอฟ(งานดอกไม้โลก)เยอรมัน เบนเนอร์แลนด์ เบลเยี่ยม สงกรานต์12-19เม.ย.2562 (จำนวน17ท่าน)



ยุโรปตะวันออก 9วัน TG DELUXE พักริมทะเลสาบ สงกรานต์ 12-20 เม.ย.2562 (จำนวน20ท่าน)



**แพคเกจสแกนดิเนเวีย 9 วัน TG สงกรานต์ 11-19 เม.ย. 2562 (จำนวน 18 ท่าน)**



**อิตาลี-สวิตเซอร์แลนด์-ฝรั่งเศส 9 วัน TG PROMOTION 4 สงกรานต์ 11-19 เม.ย. 2562 (จำนวน 22 ท่าน)**



ยุโรปคอนฮอฟ(งานดอกไม้โลก)เยอรมัน เบนเธอร์แลนด์ เบลเยียม สงกรานต์10-19เม.ย.2562 (จำนวน26ท่าน)



ยุโรปคอนฮอฟ(งานดอกไม้โลก)เยอรมัน เบนเธอร์แลนด์ เบลเยียม สงกรานต์10-17เม.ย.2562 (จำนวน33ท่าน)



**แอนด์สวิตเซอร์แลนด์ 10วัน TG DELUXE D พิษิต4ยอดเขา วันที่ 07-16 เม.ย.2562 (จำนวน32ท่าน)**



**ยุโรปตะวันออก 10วัน TG SUPERIOR ทึก HALLSTATT เดินทางวันที่ 02-11เม.ย.2562 (จำนวน18ท่าน)เหมา**



**แกรุด์สวิตเซอร์แลนด์ 8วัน TG promotion3 เน้นชมวิว100ล้าน วันที่ 31มี.ค.-07เม.ย.2562 (จำนวน15ท่าน)**



**แกรุด์สแกนดิเนเวีย9วัน TG เดินทางวันที่ 30มี.ค.-07เม.ย.2562 (จำนวน16ท่าน)**



อิตาลี-สวิตเซอร์แลนด์-ฝรั่งเศส 9วัน TG PROMOTION4 วันที่ 23-31มี.ค.2562 (จำนวน20ท่าน) BUS1



อิตาลี-สวิตเซอร์แลนด์-ฝรั่งเศส 9วัน TG PROMOTION4 วันที่23-31มี.ค.2562 (จำนวน24ท่าน) BUS2



ยุโรปเคอเคนฮอฟ(งานดอกไม้โลก)เยอรมัน เบนเนอส์แลนด์ เบลเยียม วันที่ 23-30มี.ค.2562 (จำนวน14ท่าน)



**ยุโรปตะวันออก 9 วัน TG SUPERIOR พักริมทะเลสาบ เดินทางวันที่ 23-31มี.ค.2562 (จำนวน17ท่าน)**



**อิตาลี-สวิสเซอร์แลนด์-ฝรั่งเศส 9 วัน TG PROMOTION4 เดินทางวันที่ 2-10มี.ค.2562 (จำนวน20ท่าน)**



**ยุโรปตะวันออก 9 วัน TG SUPERIOR พักริมทะเลสาบ เดินทางวันที่ 10-18ก.พ.2562 (จำนวน15ท่าน)**



**ยุโรปตะวันออก 9 วัน TG SUPERIOR พักริมทะเลสาบ เดินทางวันที่ 19-27ม.ค.2562 (จำนวน21ท่าน)**



**อิตาลี-สวิสเซอร์แลนด์-ฝรั่งเศส 9วัน TG PROMOTION4 ปีใหม่ 29ธ.ค.-06ม.ค.2562(จำนวน43ท่าน)**



**แพคเกจสวิสเซอร์แลนด์ 11วัน TG ปีนํ 29ธ.ค.-07ม.ค.2562(จำนวน18ท่าน)**



**ยุโรปตะวันออก 9วัน TG DELUXE พัก Hallstatt เดินทางปีนํ 29ธ.ค.-06ม.ค.2562(จำนวน28ท่าน)**



อิตาลี-สวิสเซอร์แลนด์-ฝรั่งเศส 9วัน TG PROMOTION4 ปีใหม่ 27ธ.ค.-04ม.ค.2562(จำนวน32ท่าน) bus1



อิตาลี-สวิสเซอร์แลนด์-ฝรั่งเศส 9วัน TG PROMOTION4 เดินทางปีใหม่ 25ธ.ค.-02ม.ค.2562(จำนวน32ท่าน)





**สัมผัสหิมะกันเต็ม ๆ...บน Jungfra**



**สนุกสนานกับการ...หามุมถ่ายภาพบนรถไป**

**อยากสนุกสนาน และประทับใจกันแบบนี้...  
มาเที่ยวกับเรา: ครีบริบรองไม่ผิดหวัง**

**WORLD Traveller** 0967878294 (สายด่วน)  
0967822662 (สายด่วน)  
[www.worldtravelleragency.com](http://www.worldtravelleragency.com)



**มาวณีสตองนี้...คอนโดล่า**



**สนุกสนาน..สำราญชมเรือล่องแม่น้ำแซน**

**เรากำลังรอรับเกียรติจากทางท่าน...มาใช้บริการทัวร์ที่ดีจากทางเรา**

**Good memories by World Traveller**