

ใบอนุญาตประกอบธุรกิจนำเที่ยว เลขที่ 11/7146

# คริสต์มาสมาร์เก็ต10วันTG2026

## ทัวร์นี้คัด 12เมืองตลาดคริสต์มาสที่ดีที่สุดในยุโรป

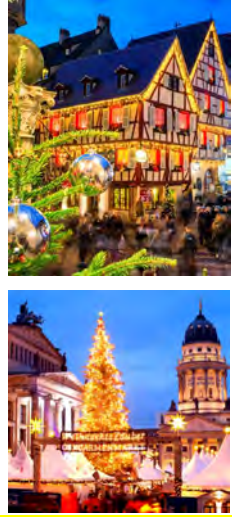


**อัสซาส สวิส เยอรมัน เช็ก โปแลนด์**

**เดินทางโดยสายการบินไทย(บินตรง)+ คัด 12เมืองสวยUNSEEN**



**จุดท่องเที่ยวไม่ซ้ำแบบใครคัดความสวยงามของตลาดคริสต์มาสที่มีชื่อUNSEEN**



- ✓ **นำคณะชมตลาดคริสต์มาส\*เยอรมนี\*ฝรั่งเศส(อัสซาส)โปแลนด์\*สวิส\*เช็ก**
- ✓ **นำคณะเที่ยวยอดเขาแอลป์3000ยอดเขาแห่งกิจกรรมหิมะ:ประเทศสวิส**
- ✓ **นำคณะเที่ยวตลาดคริสต์มาสเมืองบาซิลและตลาดคริสต์มาสเมืองกอร์มา**
- ✓ **นำคณะเที่ยวตลาดคริสต์มาสเมืองสตราซบูร์กและเมืองเอสลิ่งเก้นเยอรมนี**
- ✓ **นำคณะเที่ยวตลาดคริสต์มาสโรเรนบอร์กพร้อมชมเดอะเรซิดนทัวร์ชบวค**
- ✓ **นำคณะเที่ยวตลาดคริสต์มาสบูร์มเบิร์กและเมืองน้ำแร่แสนสวยคาโรวัวร์**
- ✓ **นำคณะเที่ยวตลาดคริสต์มาสกรุงปราก ที่มีชื่อและสวยงามสาธารณรัฐเช็ก**
- ✓ **นำคณะเที่ยวตลาดคริสต์มาสเมืองเดรสเดน และเมืองไลพ์ซิกของเยอรมนี**
- ✓ **นำคณะเที่ยวตลาดคริสต์มาสเมืองพอซแนนโปแลนด์และแอร์พูนUNSEEN**
- ✓ **นำคณะเที่ยวตลาดคริสต์มาสกรุงเบอร์ลิน และนครแฟรงก์เฟิร์ต เยอรมนี**

**หัวหน้าทัวร์มีออร์แกนไนเซอร์ 100%/ทัวร์ตลาดคริสต์มาส/พักโรงแรม4ดาว★★★★ 7 คืน  
ออกเดินทาง..โดยการบินไทย THAI AIRWAYS INTERNATIONAL TG ลงบุรีค-แฟรงก์เฟิร์ต**

**27พ.ย.-06 ธ.ค. / 01-10 ธ.ค. / 04-13 ธ.ค.**

**####รวมตลาดคริสต์มาสที่ดีที่สุดในปี2026**

**วันแรกของการเดินทาง(1) ทำอากาศยานสุวรรณภูมิ-ซูริก บินตรงไม่เสียเวลาต่อเครื่อง**

21.00 น. สมาชิกทุกท่านพร้อมกัน ณ ทำอากาศยานนานาชาติสุวรรณภูมิ อาคารผู้โดยสารขาออกชั้น 4 ประตู 3 เคาน์เตอร์ D  
00.35 น. เhierฟ้าสู่ซูริก... โดยสายการบินไทย **THAI AIRWAYS INTERNATIONAL** เที่ยวบินที่ **TG970 (บินตรง)**

**วันที่สองของการเดินทาง(2) ซูริก-นั่งกระเช้าไฟฟ้ายักษ์-พีชิตยอดเขากลาเซีย3000+สะพานแขวน THE PEAK WALK-เวเวย์-กรุงเบิร์น**

06.55 น. คณะเดินทางถึงทำอากาศยานนานาชาติซูริก /หลังผ่านพิธีการตรวจคนเข้าเมือง และศุลกากรเรียบร้อยแล้ว  
**นำคณะออกเดินทางเข้าสู่ประเทศสวิสเซอร์แลนด์** ซึ่งเป็นประเทศเล็ก ๆ ที่ตั้งอยู่กลางทวีปยุโรป นำ  
แปลกใจที่ประเทศที่อุดมสมบูรณ์นี้ไม่มีชายแดนที่ติดทะเลเลย  
แม้แต่ินเดียว แต่สิ่งที่ได้ทดแทนมาก็คือ ภูเขาอันยิ่งใหญ่มากมายที่  
เป็นแหล่งทรัพยากรธรรมชาติที่ล้ำค่า อุดมไปด้วยป่าไม้นานาพรรณ  
ในฤดูร้อน และเต็มไปด้วยหิมะที่สวยงามน่าค้นหาในฤดู  
หนาว นอกจากนี้บ้านเรือนและสถาปัตยกรรมของสวิสเซอร์แลนด์ก็สวยงามน่าหลงใหล มีทั้งความน่ารัก ผ่องอ  
ท่ามกลางความยิ่งใหญ่ของสิ่งก่อสร้างหลายแห่งที่ก่อเกิดตำนานเรื่องเล่ามากมาย (เดินทางสู่สถานีกระเช้า2.50ชม.)



เที่ยง ๑๐บริการอาหารมือเที่ยง ณ ภัตตาคาร **\*\*\* ภูเขาที่มีกิจกรรมหิมะที่ดีที่สุดของสวิส \*\*\***

**บ่าย นำคณะขึ้นพีชิตยอดเขากลาเซีย3000** โดยกระเช้าไฟฟ้าเคเบิลคาร์ขนาดใหญ่ ที่จุผู้โดยสารได้ถึง 125 คน

เดินทางสู่กลาเซียร์เลสไคเบลเรท หรือยอดเขากลาเซียร์3,000 GLACIER 3000 เป็นส่วนหนึ่งของภูเขาคุสตาร์ด (Gstaad Mountain) สูงกว่าระดับน้ำทะเล 3,000 เมตร นำคณะเดินทางขึ้นสู่จุดชมวิว และเดินบน สะพานแขวน THE PEAK WALK BY TITTSOT สะพานเหล็กแขวนกับสายเคเบิลที่ทอดยาวไปปลายยอดเขาอีกยอด ข้ามหุบเขาหิมะเบื้องล่าง เป็นสะพานแขวนที่มีความยาว 107 เมตร ข้ามหน้าผาที่ระดับความสูง 3,000 เมตรชมทัศนียภาพได้ 360 องศา ท่านจะสามารถมองเห็นวิวยอดเขาของสวิสเซอร์แลนด์ ได้แก่ ยอดเขาจุงเฟรา,แมทเทอร์ฮอร์นและยอดเขามองบลองก์ชัดเจนให้ท่านได้สนุกสนานกับการนั่ง Ice Express ซึ่งเป็นเก้าอี้นั่งชมวิว จากด้านบนร้านอาหารลงมายังลานสกี



**ทัวร์เราแถมพิเศษ!!! นั่งรถ Snow Bus สัมผัสบรรยากาศท่ามกลางหิมะ ท่านและ**



**ครอบครัว หรือคู่รัก เพื่อนฝูงจะได้เก็บเกี่ยวประสบการณ์อันน่าประทับใจกับการนั่งรถทะเลหิมะบนยอดเขากลาเซีย 3,000 พร้อมชมวิวทิวทัศน์ที่สวยงาม ท่ามกลางบรรยากาศอันหนาวเย็นบนยอดเขา และให้ท่านได้เก็บภาพสวย ๆ กับหิมะไว้มากที่สุด** \* กรณีหน้าร้อนไม่มี

หิมะหรือช่วงที่มีหิมะน้อย หรือลดหยุดให้บริการ ของรถแถมรถ SNOWBUS



ให้ท่านได้อิสระกับกิจกรรมหิมะมากมาย อาทิ *Dog Sled Ride* สุนัขลากเลื่อน , *View Point* ชมจุดชมวิว 360 องศา, *Glacier Walk* เดินบนทางหิมะ, *Alpine Coaster* (รถไฟเหาะ *Roller Coaster* บนยอดเขา) / การนั่งเก้าอี้เลื่อนไฟฟ้าที่นักสกีใช้เพื่อการนั่งขึ้นเขา / *Snow Tank*... ได้เวลาอันสมควรนำคณะเดินทางลงจากเขาโดยกระเช้า **\*\*\* มีความสุขกับการเล่นหิมะ-ชาวโพลนกับครอบครัว\*\*\***



**เดินทางสู่ เมืองเวเวย์ (Vevey) 20 นาที** เดินเที่ยวชมเมืองเล็กๆ น่ารักในรัฐโวลต์ของสวิสฯ บนชายฝั่งทางตอนเหนือของทะเลสาบเจนีวา เป็นเมืองในยุคกลาง เป็นแหล่งผลิตไวน์ที่สำคัญแห่งหนึ่งของสวิสฯ และเป็นที่ตั้ง สำนักงานใหญ่ของบริษัทเนสต์เล่ ยักษ์ใหญ่แห่งวงการอาหาร ด้วยภูมิประเทศที่สวยงาม รายล้อมด้วยภูเขา และติดทะเลสาบเจนีวา ได้รับการขนานนาม “ไข่มุกแห่งริเวียร่าสวิส” (Pearls of the Swiss Riviera) ดินแดนที่เหมาะสมกับทุก



ฤดูกาล ให้คณะได้ถ่ายภาพกับ รูปปั้น **ชาลี แชปลิน (Chaplin Statue)** ศิลปินตลกแห่งฮอลลีวู้ด ซึ่งเคยพำนักและเสียชีวิตที่นี่ในช่วงบั้นปลายชีวิตพิพิธภัณฑท์ทางประวัติศาสตร์เมืองเวเวย์ **พร้อมชมส้มยักษ์**

ถ้า ๒๐ บริการอาหารมื้อค่ำ ณ ภัตตาคาร / อิสระกับการพักผ่อนตามอัชฌาศัย

พักที่ : **HOLIDAY INN HOTEL BERN / ใกล้เคียง ★★★★★**

หมายเหตุ กรณีกรุงเบิร์นห้องเต็ม เนื่องจากมีที่พักจำกัด หรือมีงานประชุม..ขอสงวนสิทธิ์ในการเปลี่ยนที่พักที่BIELหรือเมืองอื่นแทน



**วันที่สามของการเดินทาง(3) ตลาดคริสต์มาสบาเซิล-กอลมาร์ UNSEEN-สตราบวร์ก(อัสซาส)**

เช้า ๑๐ | บริการอาหารมื้อเช้า ณ ห้องอาหารของโรงแรมที่พัก (นำท่านออกเดินทางสู่เมืองบาเซิล 1 ชม.)

**นำคณะออกเดินทางสู่เมืองบาเซิล** บาเซิลเป็นเมืองในประวัติศาสตร์ของสวิตเซอร์แลนด์ซึ่งตั้งอยู่บริเวณ



ชายแดนของประเทศติดกับฝรั่งเศสและเยอรมนี เป็นที่ตั้งของพิพิธภัณฑ์ แกลเลอรี และใจกลางเมืองอันมีเสน่ห์ที่เต็มไปด้วยอาคารโบราณ แม่น้ำ Rhine แบ่งเมืองออกเป็น 2 ส่วน Grossbasel ซึ่งเป็นที่ตั้งของศูนย์กลางเก่าแก่อยู่ทางตะวันตกเฉียงใต้ ส่วนที่ Kleinbasel มีสีสัน



ขามค่าคืนที่คึกคัก นำท่านเดินชมเมืองเก่า สนุกกับการชมอาคาร โบราณที่แทรกการแต่งแบบใหม่ไว้สลับกันไปกับอาคารใหม่กรึรับแบบโมเดิร์น แสดงให้เห็นลูกเล่นของสถาปนิกในบาเซิล ด้วยที่นี่มีชื่อเสียงอีกด้านของความเป็นแถวหน้าในสถาปัตยกรรมทุกรูปแบบ ชมอาคารศาลากลางเมือง (Basel Town Hall) และ โบสถ์บาเซิล (Basel Minster) ชมทัศนียภาพและความงามของแม่น้ำไรน์ที่ไหลผ่านเมือง **นำท่านชมตลาดคริสต์มาสเมืองบาเซิล ประเทศสวิตเซอร์แลนด์ เป็นที่รู้จักในชื่อ "Basler Weihnacht" และเป็นหนึ่งในตลาดวันหยุดที่มีเสน่ห์และรื่นเริงที่สุดในประเทศสวิตเซอร์แลนด์** โดยทั่วไปตลาดคริสต์มาสในบาเซิลจะเริ่มตั้งแต่ปลายเดือนพฤศจิกายนถึง 23 ธันวาคม ซึ่งตลาดคริสต์มาสของบาเซิลจะตั้งอยู่ใจกลางเมือง โดยเฉพาะในBarfüsserplatz และ Münsterplatz ฉากหลังของย่านเมืองเก่าอันเก่าแก่และอาสนวิหารบาเซิลมินสเตอร์อันยิ่งใหญ่ช่วยเพิ่มเสน่ห์ให้กับตลาดแห่งนี้ อีสรักกับการเดินเที่ยวชม



เที่ยง ๑๒ | บริการอาหารมื้อเที่ยง ณ ภัตตาคาร / เดินทางสู่เมืองกอลมาร์ แคว้นอัสซาส ประเทศฝรั่งเศส 1 ชม.



**ข่าว** **เที่ยวชมเมืองกอลมาร์ (ลิตเติลเวนิส) UNSEEN ถัดอันดับ 1 ใน 10 เมืองโรแมนติกยุโรป**

ซึ่งจัดเป็นอีกเมืองที่ถูกจัดให้เป็นเมืองที่มีความโรแมนติก จนได้รับการขนานนามว่า ลิตเติลเวนิส และอีกชื่อที่ได้รับการขนานนามว่าเป็น เมืองหลวงแห่งไวน์แห่งอาลซัส (Capitale des Vins d'Alsace) ปัจจุบันเมืองเก่าแก่แห่งนี้ได้กลายเป็นเมืองที่น่ามาเยือนเป็นอันดับต้นๆของประเทศฝรั่งเศส เป็นสถานที่ที่คู่รัก มักจะให้คำสัญญาในความรักระหว่างกันและกัน สิ่งที่น่าประทับใจในเมือง Colmar ก็คือ โรงอุ้งจำนวนมาก เคียงคู่ไปกับอุตสาหกรรมการผลิตไวน์ชั้นเยี่ยม และบรรยากาศที่สวยงาม สถาปัตยกรรมของอาคารบ้านเรือนเก่าแก่ ช่วยทำให้เมือง Colmar เป็นอีกหนึ่งในสถานที่โรแมนติกในฝัน กอลมาร์เป็นบ้านเกิดของจิตรกรและช่างแกะพิมพ์มาร์ติน โชนเกาเออร์ และประติมากร เฟรดริก โอกุสต์ บาร์ตอลดี ผู้ออกแบบอนุสาวรีย์เทพีเสรีภาพ กอลมาร์มีชื่อเสียงในการอนุรักษ์เมืองให้ยังคงเป็นเมืองที่มีลักษณะสถาปัตยกรรมและบรรยากาศของเมืองโบราณ ในตัวเมืองเก่าก็มีพิพิธภัณฑน์ คริสต์ศาสนสถาน และร้านค้าและที่อยู่อาศัยที่คงสภาพเหมือนเมืองในยุคกลาง **นำท่านชมตลาดคริสต์มาสเมืองกอลมาร์ มนต์เสน่ห์ตลาดคริสต์มาส เมืองกอลมาร์ ของฝรั่งเศส ที่ได้รับการโหวตเป็นอันดับ 2 ของตลาดคริสต์มาสที่ดีที่สุดในยุโรป**



**เดินทางสู่เมืองสตราซบวร์ก UNSEEN** เมืองในแคว้นอาลซัสของฝรั่งเศสนี้มีไวน์ที่โด่งดังระดับโลก

สถาปัตยกรรมงดงาม สวนสวยๆ และวัฒนธรรมอาหารอันรุ่งเรืองรอให้คุณมา  
ค้นพบ [นำท่านเดินเที่ยวชมเขตเมืองเก่าอันสุดคลาสสิก](#) [เดินชมความสวยงามของ](#)  
[มหาวิหารสร้างในสมัยกลาง](#) [ซึ่งติดตั้งนาฬิกาดาราศาสตร์สมัยคริสต์ศตวรรษที่ 14](#)  
[หอการค้า, วังของผู้ว่าราชการจังหวัด, ศาลาว่าการ, พิพิธภัณฑ์ เป็นสถานที่ประชุม](#)



[ของรัฐสภายุโรปมาตั้งแต่ ค.ศ. 1979](#) การเดินทางในตัวเมืองนั้นแสนสะดวก เพราะถนนในสตราซบวร์กรียบและ  
เหมาะสำหรับการเดิน Grande Ile (เกาะใหญ่) เป็นศูนย์กลางเมืองเก่าของสตราซบวร์ก ซึ่งมีแม่น้ำ Ill ล้อมรอบ [ในปี 1998](#)

[พื้นที่นี้ได้กลายมาเป็นย่านใจกลางเมืองแห่งแรกที่ได้รับการขึ้นทะเบียนเป็นมรดกโลก UNESCO](#) มีสะพานมากมายที่  
ทอดข้ามแม่น้ำ Ill และเชื่อม Grande Ile กับส่วนอื่นๆ ของเมืองเข้าด้วยกัน ที่ Grande Ile ชมสถานที่ท่องเที่ยวสำคัญ

ของเมืองหลายแห่ง เช่น Cathédrale de Notre-Dame de Strasbourg มหาวิหารสตราซบวร์ก แบบโกธิค และ Kammerzell  
House สถาปัตยกรรมที่มีชื่อเสียงที่สุดแห่งหนึ่งของเมือง ย่าน Petite France ก็เป็นไฮไลท์หนึ่งที่คุณไม่ควรพลาด พื้นที่

นี่เป็นที่รู้จักเนื่องมาจากบ้านเรือนแบบฮาล์ฟทิมเบอร์ที่ตั้งเรียงรายอยู่ริมถนนระดับเดียวกับน้ำ คุณสามารถเพลิดเพลิน  
กับทิวทัศน์เมืองสตราซบวร์ก Place Kleber จัตุรัสใหญ่ใจกลางย่านธุรกิจ

**[นำท่านชมตลาดคริสต์มาสเมืองสตราซบวร์ก](#)** ตลาดคริสต์มาส  
ที่เมืองสตราซบวร์ก (Strasbourg) นั้น ตั้งขึ้นครั้งแรกเมื่อปี 1570 หรือเกือบ

450 ปีที่แล้ว! ว่ากันว่าเป็นตลาดคริสต์มาสที่เก่าแก่ที่สุดในประเทศฝรั่งเศส  
เลยทีเดียว และยังได้รับการขนานนามว่าเป็นเมืองหลวงของคริสต์มาส

หรือ Christmas Capital ในช่วงนี้ ตลาดคริสต์มาสจะกระจายตัวอยู่ทั่วมือง  
ทั้งขนมมณเฑียรและข้าวของเครื่องใช้ต่างๆถูกนำมาเรียงขายโดยพ่อค้าแม่ค้ากว่า 300 แผง



ค่า **📍** อาหารมื้อค่ำอิสระตามอัชฌาศัยเพื่อความสะดวกในการเที่ยวชม(ไม่รวมอาหาร) / นำท่านเดินทางสู่ที่พัก

**พักที่ : [VOCO STRASBURG HOTEL / HILTON STRABOURG HOTEL/ ใกล้เคียง ★★★★★](#)**

**หมายเหตุ** กรุณามองสตราบวร์กห้องเต็ม เนื่องจากมีงานประชุม หรือจัดงานกิจกรรม..ขอสงวนสิทธิ์ในการเปลี่ยนที่พักเมืองอื่นแทน





**วันที่สี่ของการเดินทาง(4) เอสลิงเก้นUNSEEN-โรเรนบอร์กUNSEEN-บูรัมเบิร์กUNSEEN**

**เช้า** ๑๐ บริการอาหารมือเช้า ณ ห้องอาหารของโรงแรมที่พัก (ออกเดินทางสู่เมืองเอสลิงเก้น 2ชม.)

นำคณะออกเดินทางสู่เมืองริมแม่น้ำเนคคาร์ ทางตอนใต้ของเยอรมนี **เที่ยวเมืองเอสลิงเก้นอัมเนคคาร์ UNSEEN** นั้นเหมือนหลุดออกมาสู่โลกอันเงียบสงบ เนิบช้า และรายล้อมไปด้วยอาคารบ้านเรือนเก่าแก่ราวกับโลก



แห่งเทพนิยายนั้นได้เกิดขึ้นจริง ช่วงเวลายามเช้าในเอสลิงเก้นก็ยังเย็นสบายคล้ายเชิญชวนให้เรารีบออกไปเดินสำรวจเมืองเร็วๆ ราวกับจะบอกเป็นนัยว่าเมืองเล็กๆ ที่ไม่ใช่จุดหมายปลายทางเบอร์ต้นๆ ของเยอรมนีแห่งนี้คือสวรรค์ที่แท้จริง สำหรับใครก็ตามที่อยากจะซึมซับบรรยากาศของวันวาน ท่ามกลางภาพอาคารครึ่งไม้แบบทิมเบอร์เฟรมโบราณนานแท้ ในเวอร์ชันที่ไม่ต้องสู้รบปรบมือกับนักท่องเที่ยวขวับร้อยนับพันชีวิต และด้วยตำแหน่งที่ตั้งซึ่งอยู่ริมแม่น้ำพร้อมด้วยเนินเขาสูง มองขึ้นไปก็จะเห็นไร่องุ่นเรียงรายเป็นทิวแถวอยู่ลิบๆ ที่นี่เป็นเมืองที่สามารถแวะมาเยี่ยมชมเยือนได้ตลอดทั้งปี เอสลิงเก้นจึงเป็นเมืองใกล้เคียงที่สามารถมาเยือนแบบ One Day Trip ได้สบายๆ เพียงแค่เดินเล่น ชื่นชมบรรยากาศในย่านเมืองเก่าก็เกินคุ้มแล้ว **เดินชมตลาดคริสต์มาสที่เมืองเอสลิงเก้นแบบโบราณ**



**เที่ยง** ๑๐ บริการอาหารมือเที่ยง ณ ภัตตาคาร (เดินทางสู่โรเรนบอร์ก 1 ชม.50นาที)

**บ่าย** **นำคณะเดินทางสู่ เมืองโรเรนบอร์ก ออบ เดียร์ ทิวเวอร์ UNSEEN (เมืองแห่งเทพนิยาย มีเวลาให้เดินเที่ยวพร้อมชมเมืองครึ่งวันเช้า ไม่ต้องรีบเร่ง คุ่มคำมาก ๆ)** เมืองอันแสนน่ารักดู

เทพนิยาย เมืองนี้เป็น โบราณจากยุคกลางแห่งแคว้นบาวาเรีย ที่ยังคงความสมบูรณ์แบบมาถึงยุคปัจจุบัน ด้วยป้อมกำแพงเมืองสภาพสมบูรณ์ที่ล้อมรอบเมืองที่เต็มไปด้วยอาคารสถาปัตยกรรมแบบโกธิค และเรอเนสซองส์ รวมไปถึงบ้านเรือนที่ถูกสร้างในรูปแบบเยอรมันขนานแท้เอาไว้ตั้งแต่โบราณ ทำให้ที่นี่กลายเป็นเมืองประวัติศาสตร์อันแสนโรแมนติกและสมบูรณ์มากที่สุดแห่งหนึ่งใน





เยอรมัน และสามารถรอดพ้นจากสงครามโลกมาได้ **นำคณะเดินชมตลาดคริสต์มาสต์เมืองไรเรนเบิร์ก** ที่ตั้งอยู่ภายในกำแพงเมืองโบราณ โดยลักษณะของกำแพงที่ล้อมรอบเมืองเก่าจะเชื่อมต่อถึงกันหมดทุกด้าน ตรงนี้จะมีทางให้เราเดินลัดเลาะไปตามทางเดินไม้บนกำแพงเมืองได้รอบๆ ด้วย ซึ่งระหว่างทางเราก็จะเจอกับประตูเมืองแล้วก็หอคอยอีก 8 จุดค่ะ ส่วนภายในก็จะเป็นอาคารบ้านเรือนในยุคกลาง ที่ก่อสร้างด้วยอิฐหลากสีสันทัน ก่อนจะมุงด้วยหลังคา ยอดแหลมสีส้มอีกที ดูแดงเก๋ออกไปทั่วทุกมุมถนนเลยทีเดียวนะ โดยอาคารเหล่านี้นอกจากจะเป็นโรงแรมที่พักสำหรับนักท่องเที่ยวแล้ว ยังเต็มไปด้วยร้านขายสินค้าที่ระลึก **และห้ามพลาดชมไฮไลท์สำคัญของเมือง ค่าเรียกว่า Plonlein เพลินไลน์** มุมที่สวยงามที่สุดของเมือง จุดที่นักท่องเที่ยวชอบมาถ่ายรูปมากที่สุดจุดหนึ่ง

### **นำคณะเดินทางสู่ที่พักเมืองนูเรมเบิร์ก NUREMBERG เมืองแห่งเทพนิยายของเยอรมัน**

ถ้า **📍บริการอาหารมื้อค่ำ ณ ภัตตาคาร / อิสระกับการพักผ่อนหรือออกมาเดินเล่นชมเมือง ตามอัธยาศัย**

พักที่ : **NOVOTEL HOTEL / HOLIDAY INN HOTEL/ ใกล้เคียง ★★★★★**

หมายเหตุ กรณีเมืองสตราบวร์กห้องเต็ม เนื่องจากมีงานประชุม หรือจัดงานกิจกรรม..ขอสงวนสิทธิ์ในการเปลี่ยนที่พักรับรองอื่นแทน

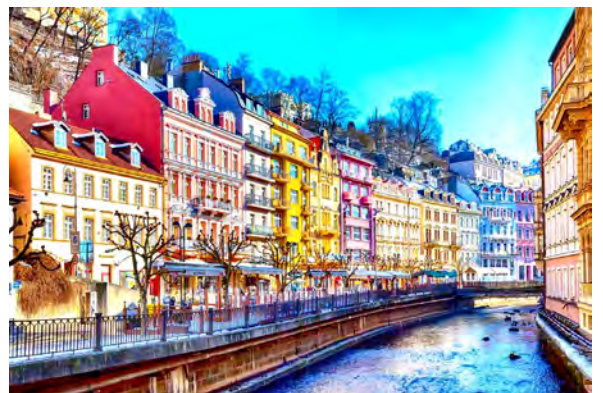




## วันที่ห้าของการเดินทาง(5) บูร์มิเบิร์ก-คาโรวารี(เมืองแห่งสปา)-ปรา็ก(สาธารณรัฐเช็ก)

เช้า ๑๐) บริการอาหารมื้อเช้า ณ ห้องอาหารของโรงแรมที่พัก (ออกเดินทางสู่คาโรวารี 2 ชม.20 นาที)

**นำคณะออกเดินทางสู่เมืองคาโรวารี(เมืองน้ำแร่)** เมืองตากอากาศแสนสวยของสาธารณรัฐเช็ก พร้อมชมวิวทิวทัศน์ที่สวยงามระหว่างการเดินทางชมทัศนียภาพที่งดงามของไรด์นฮอบบ์ ซึ่งเป็นวัตถุดิบในการทำเบียร์ของประเทศ ท่ามกลางหุบเขาอันอุดมสมบูรณ์ จนกระทั่งรถไฟชมาถึง เมืองคาร์โลวารี เมืองแห่งสปาที่ใหญ่และเก่าแก่ที่สุดของสาธารณรัฐเช็ก เป็นเมืองตากอากาศที่น่ารัก มีบ่อน้ำพุร้อนที่มีชื่อเสียงเป็นที่รู้จักกันดี สร้างขึ้นในสมัยพระเจ้าชาร์ลที่ 4 ตามตำนานเล่าว่า พระเจ้าชาร์ลที่ 4 ทรงพบแหล่งน้ำแร่ที่เมืองนี้ในปี ค.ศ. 1358 เมื่อครั้งเสด็จออกล่าสัตว์ แล้วสุนัขล่าเนื้อตัวหนึ่งตกลงไปในน้ำพุร้อน นับแต่นั้นมาเมืองนี้ก็มียี่ชื่อเสียงเป็นต้นมา

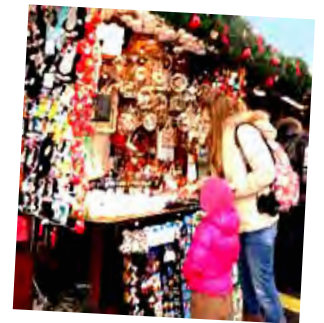


จนกระทั่งปัจจุบัน บ่อน้ำพุร้อนที่มีทั้งหมด 12 แห่ง เป็นศูนย์กลางบำบัดโรคภัยต่างๆ โดยมีกษัตริย์ของยุโรปหลายพระองค์ได้เคยเสด็จมาเยือน อาทิ จักรพรรดินีมาเรีย เทเรซาแห่งออสเตรีย , พระเจ้าปีเตอร์มหาราชแห่งรัสเซีย และพระเจ้าเฟรเดอริกที่ 1 แห่งปรัสเซีย ทำให้เมืองนี้กลายเป็นรีสอร์ทสุขภาพระดับโลก คาร์โรวี วารี ยังเป็นที่ชุมนุมของเหล่าศิลปินชื่อดังไม่ว่าจะเป็น เกอเธ่ , บีโธเฟิน , โชแปง ฯลฯ ให้ท่านได้เดินเที่ยวชมเมือง หรือนั่งรถม้าชมเมืองตามอัธยาศัย

เที่ยง ๑๐)บริการอาหารมื้อเที่ยง ณ ภัตตาคาร (เดินทางสู่กรุงปรา็ก 1ชม.40นาที)



**ข้าย** **นำคณะออกเดินทางสู่ กรุงปราก(มรดกโลก)** เมืองหลวงของสาธารณรัฐเช็ก ซึ่งตั้งอยู่ริมสองฟากฝั่งแม่น้ำวัลตาวา ชมความสวยงามอันทรงคุณค่าทางประวัติศาสตร์ของตัวเมืองปราก ที่เต็มไปด้วยสิ่งก่อสร้างต่างๆ ที่ยังคงเป็นของแท้ดั้งเดิมไม่ถูกทำลาย **จนได้รับการยกย่องจากยูเนสโก UNESCO ให้เป็นมรดกโลก** นำคณะเดินเล่นเที่ยวชมบน **สะพานชาร์ลส์** สะพานสัญลักษณ์ของกรุงปราก ที่สร้างข้ามแม่น้ำวัลตาวาในช่วงศตวรรษที่14 ด้วยสถาปัตยกรรมแบบโกธิก ตลอดราวสะพานมีประติมากรรมหินทรายรูปปั้นของนักบุญต่างๆถึง30 รูปและนักบุญองค์ที่สำคัญคือ **นักบุญจอห์นเนโปมุก** นำคณะเดินทางเข้าสู่บริเวณ จัตุรัสเมืองเก่าสตาเรเมสโต สถานที่นัดพบของชาวเช็ก อาคารบริเวณจัตุรัสแห่งนี้ล้วนเป็นอาคารและวิหารเก่าแก่อายุกว่า 600 - 700 ปี ที่มีความงดงามโดดเด่นในบริเวณนี้ยังมีสถานที่ที่น่าสนใจ อาทิ **อนุสาวรีย์ยานฮุส** ซึ่งเป็นผู้นำฝ่ายปฏิรูปศาสนาซึ่งถูกกล่าวหาว่าเป็นพวกนอกรีต และถูกเผาทั้งเป็น **นำท่านชม หอนาฬิกาการศาสนา** ที่ทุกๆ 1 ชั่วโมงจะมีตุ๊กตาสาวกพระคริสต์ (12 Apostles) ออกมาเดินผ่านหน้าต่างเล็กๆ ด้านบนหอคอยจนครบ 12 องค์ และบริเวณใกล้เคียงยังเป็นที่ตั้งของชุมชนชาวยิวที่เก่าแก่...มีเวลาให้ท่านได้เดินเที่ยวชมเมืองพร้อมถ่ายภาพเมืองเก่า นั่งจิบกาแฟชมบรรยากาศ



**\*อิสระกับการเดินชมตลาดคริสต์มาสที่กรุงปรากตามอัธยาศัย**

ถ้า ๑๐! อาหารมื้อค่ำอิสระตามอัธยาศัยเพื่อความสะดวกในการเที่ยวชม(ไม่รวมอาหาร) / นำท่านเดินทางสู่ที่พัก

พักที่ : **NOVOTEL HOTEL / HOLIDAY INN HOTEL/ ใกล้เคียง ★★★★★**

หมายเหตุ กรณีเมืองสตราบวร์คห้องเต็ม เนื่องจากมีงานประชุม หรือจัดงานกิจกรรม..ขอสงวนสิทธิ์ในการเปลี่ยนที่พักเมืองอื่นแทน



**วันที่หกของการเดินทาง(6) เทรสเดนUNSEEN-ไลพ์ซิกUNSEEN-เบอร์ลิน-ตลาดคริสมาสต์**

เช้า ๑๐ | บริการอาหารมื้อเช้า ณ ห้องอาหารของโรงแรมที่พัก (ออกเดินทางสู่เดรสเดน 2 ชม.)



**นำคณะออกเดินทางสู่ "เมืองเดรสเดน" นครพลอเรนซ์แห่งลุ่มแม่น้ำเอลเบ UNSEEN**

(2ชม.20นาที) นครหลวงแห่งแคว้นแซกโซนี ซึ่งเป็นเมืองที่เคยรุ่งเรืองและร่ำรวยมากที่สุดแห่งหนึ่งของยุโรป รวมทั้งศิลปะวัฒนธรรมและสถาปัตยกรรมที่สวยงามทรงคุณค่าทางประวัติศาสตร์จนได้รับฉายาว่า **นครพลอเรนซ์แห่งลุ่มแม่น้ำเอลเบ** เดรสเดนมีประวัติอันยาวนานตั้งแต่สมัยกลางศตวรรษที่ 11 เมื่อมีการตั้งศูนย์มิชชันนารีขึ้น จนเจริญสืบเนื่องมาเป็นศูนย์กลางของศิลปะ และ ความรู้ของแคว้นแซกโซนี จนมาถึงวันที่ 14 ก.พ.1945 เมืองเดรสเดนถูกทำลายอย่างหนักจากเครื่องบินทิ้งระเบิดของฝ่ายสัมพันธมิตร และ ในเวลาต่อมาผู้คนในเมืองก็ร่วมมือร่วมใจกันค่อยๆบูรณะปฏิสังขรณ์บ้านเรือนขึ้นมาให้สวยงามเหมือนเมื่อครั้งในอดีต **นำคณะชมความสวยงามของสถานที่สำคัญต่างๆ** ภายในเมือง ชมความสวยงามอันโดดเด่นของ **เดอะเซมเพอร์โอเปราเฮ้าส์** โรงอุปรากรประจำเมืองสร้างเสร็จในปี1878โดยเซมเพอร์ในสไตล์อิตาเลียนบาร็อคอาคารหลังนี้มีความโดดเด่นอย่างเท่าเทียมกันทั้งด้านสถาปัตยกรรม และดนตรี เพราะตัวอาคารออกแบบได้สวยงามสมส่วน เป็นที่จัดแสดงดนตรี และอุปรากรในโอกาสสำคัญๆ **นำคณะเข้าชม เดอะสวิงเกอร์ Zwinger** สวนประจำวังที่สวยงาม เมืองนี้ยังมีชื่อเสียงเรื่อง **กระเบื้องพอซเลน** เนื่องจากเมืองไม่เช่นเมืองลูกของแคว้นเป็นเมืองแรกในยุโรปที่สามารถผลิตเครื่องกระเบื้องได้ทำให้มีการเก็บสะสมไว้ในพระราชวังนี้เป็นจำนวนมาก ซึ่งจะช่วยให้คุณประทับใจในความสวยงามอันแสนโรแมนติก**นำคณะเดินชมตลาดคริสต์มาสต์เมืองเดรสเดน**



เที่ยง ๑๒ | บริการอาหารมื้อกลางวัน ณ ภัตตาคาร (ออกเดินทางสู่เบอร์ลิน 2ชม.)



**ย้าย** **นำคณะชมความสวยงามของ กรุงเบอร์ลิน BERLIN** มหานครอันยิ่งใหญ่ที่ได้รับการบูรณะ

ซ่อมแซมให้สวยงามและดูยิ่งใหญ่ดังเดิม หลังจากการรวมตัวของเยอรมันตะวันตกในค่ายโลกเสรี และเยอรมันตะวันตกในฝ่ายคอมมิวนิสต์ที่แบ่งแยกกันมานานร่วม 50 ปี ภายหลังจากสงครามโลกครั้งที่ 2 ที่ยวชมความสวยงามของ 2 ฝั่งนครเบอร์ลิน ทั้งตะวันตกและตะวันออก เก็บภาพกำแพงเบอร์ลินอดีตแห่งการแบ่งแยกที่ปัจจุบันเหลือเพียงไม่กี่กิโลเมตร เพื่อเก็บไว้เป็นอนุสรณ์ให้กับคนรุ่นหลัง นำคณะชมจุดประวัติศาสตร์ของเมืองเริ่มที่ **“เฮ็คพ็อยส์ฮาล์”** **จุดตรวจคนเข้า-ออก ระหว่าง 2 ฝั่งเบอร์ลิน** ซึ่งท่านจะได้เห็นภาพของความพยายามในการหลบหนีของผู้คนจากฝั่ง **ตะวันออกสู่ฝั่งตะวันตก** และเป็นจุดที่ใช้แลกตัวเชลยในช่วงแบ่งแยกดินแดน ปัจจุบันจัดเป็นจุดแสดงเรื่องราวของกำแพงเบอร์ลิน ตั้งแต่แรกเริ่มจนถึงวันที่ผู้คนช่วยกันทำลายกำแพง แวะให้ท่านบันทึกภาพคู่กับ **ประตูชัยบราเดนเบิร์ก** สัญลักษณ์ของเยอรมันฝั่งตะวันออก **ถนนอุเทอร์ทอร์ ลินเดิน** ที่เปรียบได้กับชองปีเอลิเซแห่งปารีส **ย่านเขตเมืองเก่า** ที่ประกอบไปด้วยโบสถ์สำคัญและอาคารทรงคลาสสิกมากมาย **ชมอนุสาวรีย์แห่งชัยชนะ** มีความสูง 67 เมตร ตั้งอยู่บนถนน 17 มิ.ย. เป็นสัญลักษณ์ของสงครามต่อต้านฝรั่งเศส สร้างในปี ค.ศ.1873 ความเจริญได้เข้ามาพัฒนาเมืองทั้ง 2 ฝั่ง จนยากที่จะแยกแยะว่าตรงไหนคือเขตตะวันออก หรือตะวันตก ผ่านชม **พระราชวัง ชาล็อดเทินเบิร์ก**

**นำท่านชมตลาดคริสต์มาสกรุงเบอร์ลิน** ตลาดคริสต์มาส Gendarmenmarkt จัตุรัสที่สวยงามที่สุดในเบอร์ลิน

ค่า **📍** อาหารมื้อค่ำอิสระตามอัธยาศัยเพื่อความสะดวกในการเที่ยวชม(ไม่รวมอาหาร) / นำท่านเดินทางสู่ที่พัก

**พักที่ : NOVOTEL HOTEL / HOLIDAY INN HOTEL/ ไกล่เคียง ★★★★★ (พักเบอร์ลิน2คืน)**

**หมายเหตุ** กรุณกรณกรุงเบอร์ลินห้องเต็ม เนื่องจากมีงานประชุม หรือจัดงานกิจกรรม..ขอสงวนสิทธิ์ในการเปลี่ยนที่พักเมืองอื่นแทน



**วันที่เจ็ดของการเดินทาง(7) เบอร์ลิน-พอซแนน(โปแลนด์)UNSEEN-คริสต์มาส-เบอร์ลิน**

เช้า ๑๐ | บริการอาหารเช้า ณ ห้องอาหารของโรงแรมที่พัก (ออกเดินทางสู่พอซแนน 3 ชม.)

**เดินทางถึงเมืองพอซแนน UNSEEN** อดีตเคยเป็นเมืองหลวงของประเทศโปแลนด์ และปัจจุบันเป็นเมือง

หลวงของเขตวีลโค โปสกา พอซแนน ตั้งอยู่ระหว่างเมืองเบอร์ลินและ วอร์ซอร์ ทำให้กลายเป็นเมืองประวัติศาสตร์ที่สำคัญมานานหลายศตวรรษ แต่ถูกทำลายอย่างหนักในช่วงสงครามโลกครั้งที่ 2 ซึ่งได้รับการบูรณะ กลับมาอย่างงดงาม จัดรัศเมืองเก่าที่มีบริเวณกว้างใหญ่ (สตารี ไรเน็ค) เป็น หนึ่งในจัตุรัสที่สวยงามที่สุดในยุโรป และเป็นแหล่งรวมสถานที่สำคัญทาง ประวัติศาสตร์ **นำคณะชมมหาวิหารเซนต์ปีเตอร์แอนด์พอลโบสถ์ที่เก่าแก่ที่สุดในประเทศโปแลนด์**



เที่ยง ๑๑ | บริการอาหารมื้อกลางวัน ณ ภัตตาคาร

**บ่าย นำคณะเข้าชม POZNAN BETHLEHEM ตลาดคริสต์มาสโปแลนด์** ที่ได้รับการจัดอันดับให้เป็นตลาด คริสต์มาสที่ดีที่สุดในยุโรปในปี 2021 ตั้งอยู่ตรงบริเวณ จตุรัส Old Market Square และ จตุรัส Plac WolnoSci หรือ (Freedom Square) เมืองพอซแนนประเทศโปแลนด์ เต็มไปด้วยบรรยากาศอันสนุกสนานของเทศกาลคริสต์มาสที่มาพร้อม กับเครื่องเล่น และร้านค้าขายของประดับ **นี่คือตลาดคริสต์มาสที่ดีที่สุดในโปแลนด์** ท่ามกลางบรรยากาศแห่งวันหยุด คิม ค่ำไวน์และโกโก้ ซ้อปิ้งของขวัญ และกิจกรรมสนุกๆ ในงานอีกมากมาย เราจะเห็นถึงความทันสมัยของเมือง Poznan มี ศิลปินมากมายจากทั่วมุมโลกมานำแรงบันดาลใจให้กลายเป็นงานศิลปะ สุดอลังการ ตลาดจะจัดขึ้นที่ Freedom Square เป็น หลัก วาง โวลนอสซี่แต่ปีนี้กำลังแพร่กระจายไปยังหลายพื้นที่ของเมือง พอซแนนทั่วทั้งเมืองเต็มไปด้วยจิตวิญญาณของ เทศกาลคริสต์มาส และกลิ่นของไวน์ผสมเครื่องเทศและขนมหวานก็ฟุ้งกระจายไปทั่วเมือง เดินทางกลับสู่กรุงเบอร์ลิน

ค่ำ ๑๒ | บริการอาหารมื้อค่ำ ณ ภัตตาคาร / อิสระกับการพักผ่อนหรือออกมาเดินเล่นชมเมือง ตามอัธยาศัย

**พักที่ : NOVOTEL HOTEL / HOLIDAY INN HOTEL/ ใกล้เคียง ★★★★★ (พักเบอร์ลิน2คืน)**

หมายเหตุ กรุณกรงเบอร์ลินห้องเต็ม เนื่องจากมีงานประชุม หรือจัดงานกิจกรรม..ขอสงวนสิทธิ์ในการเปลี่ยนที่พักเมืองอื่นแทน





## วันที่แปดของการเดินทาง(8) เบอร์ลิน-ไลพ์ซิกUNSEEN-แอร์ฟวร์ทUNSEEN-ดอร์ชบวร์ค

เช้า ๑๐ | บริการอาหารมื้อเช้า ณ ห้องอาหารของโรงแรมที่พัก (ออกเดินทางสู่ไลพ์ซิก 2 ชม.)

**นำคณะออกเดินทางสู่เมืองไลพ์ซิก UNSEEN** เมืองแห่งนี้มีหลักฐานการก่อตั้งย้อนกลับไปที่ ค.ศ. 1015 โดยเป็นเมืองศูนย์กลางทางการค้าของแคว้นแซกโซนี มีงานแสดงสินค้าไลพ์ซิก Leipzig Trade Fair เป็นงานแสดงสินค้าระดับนานาชาติมาตั้งแต่สมัยกลาง **เป็นเมืองที่ศิลปิน“เกอเธ่”นักประพันธ์ชื่อดังของเยอรมัน ยก**

**ไลพ์ซิกเป็นลิตเติ้ลปารีส** ความเป็นเมืองมหาวิทยาลัยที่เก่าแก่ที่ถูกสร้างขึ้นในปี 1409 และมีชื่อเสียงเต็มไปด้วยนิสิต นักศึกษา และบาร์เครื่องดื่มต่างๆ ร้านกาแฟ ร้านอาหารดีๆ มากมาย การสร้างมหาวิทยาลัยไลพ์ซิกส่งผลให้ไลพ์ซิกเป็นศูนย์กลางทางด้านกฎหมาย และการพิมพ์และยังส่งผลต่อเนื่องให้ไลพ์ซิกเป็นที่ตั้งของศาลฎีกาและหอสมุดแห่งชาติเยอรมนี บุคคลที่มีชื่อเสียงของเมือง



ไลพ์ซิกคือ **โยฮันน์ เซบาสเทียน บาค** คีตกวีที่ทำงานในไลพ์ซิกช่วง ค.ศ. 1723-ค.ศ. 1750 และ **ริชาร์ด วากเนอร์** คีตกวีที่เกิดในไลพ์ซิกเมื่อ ค.ศ. 1813 ในอดีตไลพ์ซิกได้เสียหายอย่างหนักเนื่องจากการทิ้งระเบิดของฝ่ายสัมพันธมิตรในสงครามโลกครั้งที่ 2 กองทัพสหรัฐอเมริกาได้ยึดครองไลพ์ซิกได้ในวันที่ 20 เมษายน ค.ศ. 1945 และในภายหลังได้ถ่ายอำนาจการปกครองแก่กองทัพแดงของสหภาพโซเวียต ไลพ์ซิกจึงถูกรวมเป็นส่วนหนึ่งของประเทศเยอรมนีตะวันออกก่อนจะถูกรวมเข้าเป็นเยอรมันเดียวในภายหลัง **พร้อมชมสถานที่สำคัญต่างๆรอบเมือง อาทิ ศาลากลางจังหวัดเก่า Old**

**Town Hall , Market Square , St. Nicilas Cathedral \* นำท่านเดินชมตลาดคริสต์มาสต์เมืองไลพ์ซิก**

เที่ยง ๑๐ | บริการอาหารมื้อกลางวัน ณ ภัตตาคาร (ออกเดินทางสู่แอร์ฟวร์ท 1 ชม.30นาที)



**นำท่านชมเมืองแอร์ฟวร์ท UNSEEN** เมืองหลวงอันแสนสวยของแคว้น Thuringen เป็นเมืองเก่าแก่สมัยโรมันที่ถูกปกครองในระบบบาทหลวงคริสเตียนในช่วงคริสต์ศตวรรษที่ 8 เมืองที่เกิดจากความร่ำรวยจากการค้าขายตั้งแต่ยุคกลางจึงทำให้มีงานศิลปะที่สวยงามตกทอดมาจนปัจจุบันมากมาย **นำคณะชมวิหารมารีย์** วิหารอันเก่าแก่สัญลักษณ์สำคัญของเมือง พร้อมชมกลอรีโอชา ซึ่งเป็นหนึ่งในระฆังโบสถ์ที่ใหญ่ที่สุดในโลก...เดินเล่นเที่ยวชมจัตุรัสกลางเมืองแอร์ฟวร์ทที่สวยงาม \* **นำท่านเดินชมตลาดคริสต์มาสดีเมืองแอร์ฟวร์ท**

ค่ำ ๑๐ บริการอาหารมื้อค่ำ ณ ภัตตาคาร / อิสระกับการพักผ่อนหรือออกมาเดินเล่นชมเมือง ตามอัธยาศัย

พักที่ : **AC HOTEL BY MARRIOTT WURZBURG HOTEL /ระดับใกล้เคียง ★ ★ ★ ★**

หมายเหตุ กรณีเมืองwürzburgหือเต็ม เนื่องจากมีงานประชุม หรือจัดงานกิจกรรม..ขอสงวนสิทธิ์ในการเปลี่ยนที่พักเมืองอื่นแทน

## วันที่เก้าของการเดินทาง(9) **ดูซบวร์กUNSEEN-เดอะเรสซิเดนซ์-แฟรงก์เฟิร์ต-สแนมบิ้น**

เช้า ๑๐ บริการอาหารมื้อเช้า ณ ห้องอาหารของโรงแรม

**นำคณะเที่ยวเมืองดูซบวร์ก UNSEEN** เป็นเมืองที่ตั้งอยู่ในบริเวณฟรังโกเนียที่ตั้งอยู่ทางตอนเหนือของรัฐบาเวเรียในประเทศเยอรมนี เมืองใหญ่บนเนินเขาริมฝั่งแม่น้ำเมน และเป็นประตูสู่ถนนสายโรแมนติกสถาปัตยกรรมส่วนใหญ่เป็นสไตล์บารอก จนได้รับสมญานาม BAROQUE CITY อีกทั้งยังเป็นแหล่งเพาะปลูกองุ่นเพื่อผลิตไวน์ของเยอรมันด้วย นำท่านเดินเล่นชมเมืองเก่าที่งดงาม นำท่านชมจัตุรัสกลางเมือง (MARKTPLATZ) โดดเด่นด้วยโบสถ์มารีนกาเปลา หรือ เซนต์ แมรีชาเปล (ST. MARY'S CHAPEL) โบสถ์ขนาดกลางสไตล์โกธิคแล้วชมโบสถ์นีอุมสเตอร์ (NEUMUNSTER CHURCH) โบสถ์สไตล์โรมาเนส ซึ่งเป็นแบบโรมันและไบแซนไทน์สวยงาม **ผ่านชมวิหารเซนต์ คิลเลียน** (DOM ST KILIAN) สไตล์โรมาเนสก์ที่สมบูรณ์แบบติดอันดับหนึ่งในสี่ที่ใหญ่ที่สุดในโลกในเยอรมัน สร้างในปีค.ศ. 1040 **แล้วผ่านชมศาลาว่าการเมืองนำท่านสู่สะพานอัลเตอะ เมนบริก** (ALTE MAINBRUCKE) สะพานเก่าแก่สัญลักษณ์ของเมือง **พร้อมชมป้อมปราการมารีนแบร์ก** (FORTRESS MARIENBERG) สไตล์แบบบารอกที่



โดดเด่นตระการตา **นำชม THE RESIDENT PALACE ซึ่งเป็นที่ประทับของ PRINCE BISHOP พระราชวังที่สวยงามอีกแห่งของยุโรป และได้รับการขึ้นเป็น มรดกโลก UNESCO** จากนั้นนำคณะออกเดินทางสู่มหานครแฟรงก์เฟิร์ต 1 ชม.



เที่ยง **📍** อาหารมือเที่ยงอิสระตามอัชฌาศัย(ไม่รวมอาหาร) เพื่อความสะดวกในการเที่ยวชมตลาดคริสต์มาสและช้อปปิ้ง

**บาย** **ท่าคณะชมตลาดคริสต์มาสและช้อปปิ้งแฟรงก์เฟิร์ต** พร้อมเที่ยวชมเมือง ณ บริเวณจัตุรัสใจกลางเมือง ซึ่งเป็นเมืองริมฝั่งแม่น้ำไรน์ Rhine river เป็นเมืองที่มีประวัติต่อเนื่องอันยาวนานหลายศตวรรษเคยเป็นสถานที่ซึ่งกษัตริย์และจักรพรรดิหลายพระองค์เคยใช้ประกอบพิธีราชาภิเษก ตั้งแต่ในยุคสมัยกลางแฟรงก์เฟิร์ต เป็นนครอิสระที่



เก่าแก่มาก่อน และมีที่ตั้งอยู่ริมฝั่งแม่น้ำสำคัญเป็นเมืองเชื่อมติดต่อกับยุโรปในด้านการค้า,คมนาคมและทางการทูตที่  
 เชื่อมสัมพันธ์กันระหว่างราชอาณาจักรปัจจุบันแฟรงก์เฟิร์ต กลายเป็น  
 เมืองศูนย์กลางการคมนาคมเชื่อมโยงไปทั่วประเทศ จนได้ชื่อว่าเป็น  
 เมืองหลวงทางการค้าของเยอรมัน นำคณะนั่งรถโค้ชผ่านชมชม  
ศูนย์กลางการพาณิชย์ขนาดใหญ่ย่านธุรกิจการค้า ตึกระฟ้ามากมายที่  
ได้ถูกสร้างขึ้นหลังจากการโดนทำลายล้างลงโดยระเบิดจากฝ่าย  
สัมพันธมิตรสมัยสงครามโลก อดีตอันยิ่งใหญ่ของการตั้งถิ่นฐานริม  
ฝั่งแม่น้ำไรน์ ถูกบันทึกไว้เมื่อปี 794 ให้ท่านได้เดินเที่ยวชมบรรยากาศบริเวณ **จัตุรัสโรเมอร์** ที่ตั้งของศาลา  
กลางแฟรงก์เฟิร์ต ซึ่งภายในมีเดอะไอเคเซอร์ฮาล หรือห้องจรรยาบรรณที่มีการฉลอง พิธีการสวมมงกุฎอันยิ่งใหญ่ตรง  
ตรงกลางจัตุรัสเป็นน้ำพุแห่งความยุติธรรม ด้านหน้าเป็นบ้านโครงไม้สมัยกลางที่ได้รับการบูรณะแล้ว **โบสถ์พอล**  
รัฐสภาแรกของเยอรมนี อิสระให้ท่านได้เดิน**ตลาดคริสมาสต์** หามุมถ่ายภาพสวยๆ หรือเดินช้อปปิ้งสินค้าแบรนด์  
เนม และสินค้าพื้นเมืองบริเวณจัตุรัส...จนกระทั่งถึงเวลานัดหมายนำคณะเดินทางสนามบินแฟรงก์เฟิร์ต



**นำคณะเดินทางสู่สนามบินเพื่อเช็คน และทำTAX REFUND**

20.55 น. เhierฟ้ากลับสู่กรุงเทพฯ...โดยสายการบินไทย **THAI AIRWAYS INTERNATIONAL** เที่ยวบินที่ **TG923 (บู๊ตง)**

**วันที่สิบของการเดินทาง(10) ทำอากาศยานสุวรรณภูมิ**

13.45 น. เดินทางถึงท่าอากาศยานสุวรรณภูมิโดยสวัสดิภาพ...พร้อมความประทับใจ

\*\*\*\*\* Christmas Market 2024 10 Days \*\*\*\*\*

เกี่ยวกับเรามั่นใจได้

**WORLD TRAVELLER AGENCY CO.,LTD**

ปัจจุบันเป็นสมาชิกสมาคมด้านท่องเที่ยวระดับโลก



No.11/07146



No.1192



No.03504



**โปรแกรมแนะนำ จัดเอง ทำเอง**

**คริสต์มาสต์มาร์เก็ต 2026**

A person in a white jacket is holding a white sign in front of their face. The sign features the 'World Traveller' logo, which includes a rainbow graphic. The background shows a cobblestone street in a European town with colorful buildings and a clock tower.

**WORLD**   
**Traveller**  
[www.worldtravelleragency.com](http://www.worldtravelleragency.com)







**WORLD**



**Traveller**

[www.worldtravelleragency.com](http://www.worldtravelleragency.com)



WORLD   
**Traveller**  
[www.worldtravelleragency.com](http://www.worldtravelleragency.com)



# โปรแกรมแนะนำ จัดเอง ทำเอง

## คริสต์มาสต้นมาร์เก็ต 2026

โปรแกรมนี้รวมทีปคนขับรถ ให้เรียบร้อยแล้ว ไม่ต้องจ่ายเพิ่ม

\*\*\*รวมวีซ่า เรียบร้อยแล้ว\*\*\*



**ทัวร์คริสมาสต์มาร์เก็ต2026 10วันTG (รวม1 2ตลาดคริสมาสต์ที่ดีที่สุดในยุโรป)**

**พักโรงแรมระดับ4ดาว\*\*\* ราคารวมวีซ่าVISA เรียบร้อยแล้ว**

**\*กรุณาส่งที่นั้งล่วงหน้าอย่างน้อย 08-16สัปดาห์ เพื่อความสะดวกในการยื่นวีซ่า\***  
**โปรแกรมนี้รวมทิปคนขับรถ+รวมค่าVISA ให้เรียบร้อยแล้ว**

**\*\*เน้นตลาดคริสมาสต์ที่มีชื่อเสียงของทวีปยุโรป รวมไว้ในโปรแกรมเดียว กลุ่มค่าแน่นอน\*\***

**\*\*\* เหมาะกับการเที่ยวแบบครอบครัว และคู่รัก คู่ฮันนีมูน \*\*\*ทัวร์มาตรฐานดี แนะนำ!**

ช่วงการเดินทาง <b>CHECK-IN3ทุ่มของวันแรก</b>	ผู้ใหญ่ ราคาท่านละ: พักห้องละ:2ท่าน	เด็กอายุ ต่ำกว่า12ปี 1เด็ก+1ผู้ใหญ่	เด็กอายุ ต่ำกว่า12ปี 1เด็ก(มีเตียง) +2ผู้ใหญ่	พักท่านเดียวต่อ 1ห้อง จ่ายเพิ่ม
<b>27พ.ย.-06ธ.ค. ไปรองล่วงหน้า</b>	<b>129,900</b>	<b>129,900</b>	<b>125,900</b>	<b>40,000</b>
<b>01-10 ธ.ค.</b>	<b>139,900</b>	<b>139,900</b>	<b>135,900</b>	<b>40,000</b>
<b>04-13 ธ.ค.</b>	<b>139,900</b>	<b>139,900</b>	<b>135,900</b>	<b>40,000</b>

**\*\*หากท่านจองที่นั้งล่าช้า...ไปโรมันราคาพิเศษถูกจองเต็ม หรือราคาตั๋วเครื่องบินปรับราคาขึ้น...ราคาทัวร์จะปรับขึ้นโดยอัตโนมัติ โดยจะปรับเพิ่มขึ้นมาอีก 10,000-20,000 บาท (แนะนำให้ท่านสำรองที่นั้งล่วงหน้า)**

**โดยชำระมัดจำเป็นเงินสด 70,000 บาท ก่อนการเดินทาง \***

**\*\*หากสนใจสายด่วน คุณปิ๊อป Tel.096-7878-294 ทอชมค่าตามได้เลยไม่ต้องรอ\*\***

**\*\*หรือ@ID LINE ภาที่ @worldtraveller สอบถามได้24ช.ม.**



**อัตราค่าบริการนี้รวม**

ค่าตัวเครื่องบินโดยการบินไทยTG (เดินทางไป-กลับพร้อมคณะ)

- ค่าธรรมเนียมการทำวีซ่าVISA (ไม่รวมวีซ่าเร่งด่วน กรณีท่านจองล่าช้า)
- ค่ารถปรับอากาศนำเที่ยวตามระบุไว้ในรายการ พร้อมคนขับรถที่ชำนาญเส้นทาง กฎหมายในยุโรปไม่อนุญาตให้คนขับรถเกิน 12ช.ม./วัน
- ค่าที่พักตามโรงแรมที่ระบุไว้ในรายการ หรือ ระดับเทียบเท่า และราคาโรงแรมจะปรับขึ้น 3-4 เท่าตัว หากวันเข้าพักตรงกับงานเทศกาล เทรดแฟร์หรืองานประชุมต่างๆ อันเป็นผลที่ทำให้ต้องมีการปรับเปลี่ยนที่พัก โดยคำนึงถึงความเหมาะสมเป็นหลัก
- ค่าอาหาร ค่าธรรมเนียมเข้าชมสถานที่ต่างๆ และค่ายานพาหนะทุกชนิดสำหรับนำเที่ยว ตามที่ระบุไว้
- ค่ารถนำเที่ยวตั้งระบุในโปรแกรมการเดินทาง/ ค่าหัวหน้าทัวร์ และไกด์ท้องถิ่นนำเที่ยวตั้งระบุในโปรแกรมการเดินทาง
- ค่าธรรมเนียมน้ำมันและค่าประกันภัยการเดินทางที่มีการเรียกเก็บจากสายการบิน ซึ่งเป็นอัตราเรียกเก็บ ณ วันที่ทำการจอง
- ค่าประกันชีวิตกรณีอุบัติเหตุในระหว่างการเดินทาง ค่าคุ้มครองในวงเงินไม่เกินท่านละ 1,000,000 บาท และค่ารักษาพยาบาลกรณีอุบัติเหตุในวงเงินไม่เกินท่านละ 100,000 บาท (ตามเงื่อนไขกรมธรรม์)

**อัตราค่าบริการนี้ไม่รวม \*\*\*ไม่รวมค่าตรวจโควิดทุกชนิด\*\*\***

ภาษีมูลค่าเพิ่ม 7 % และค่าภาษีหัก ณ ที่จ่าย 3% \*กรณีที่ท่านต้องการใบกำกับภาษี

ค่าใช้จ่ายส่วนตัวนอกเหนือจากรายการที่ระบุ เช่น ค่าเครื่องดื่มและค่าอาหารที่สั่งเพิ่มเอง, ค่าโทรศัพท์, ค่าซักรีด ค่าอาหารและเครื่องดื่มสั่งพิเศษนอก

- ค่าทำหนังสือเดินทาง, ค่าทำใบอนุญาตกลับเข้าประเทศของคนต่างชาติ หรือ คนต่างด้าว (เป็นหน้าที่ของผู้เดินทางในการจัดทำเอง)
- ค่าทิปสำหรับหัวหน้าทัวร์วันละ100 บาท หรือพิจารณาตามการให้บริการ
- ค่าธรรมเนียมน้ำมันที่ทางสายการบินอาจมีการเรียกเก็บเพิ่มเติมอีกในภายหลัง
- ค่าปรับสำหรับนำหนักกระเป๋าเดินทางที่เกินจากที่ทางสายการบินกำหนดไว้

**เงื่อนไขการชำระเงิน**

**• กรุณาจองล่วงหน้าพร้อมชำระงวดแรก 70,000 บาทก่อนการเดินทาง พร้อมแฟกซ์สำเนาหนังสือเดินทาง Passport และ: ค่าใช้จ่ายส่วนที่เหลือกรุณาส่งก่อนวันขึ้นวีซ่า มิฉะนั้นจะถือว่าท่านยกเลิกการเดินทาง**

- บริษัทฯ ขอสงวนสิทธิ์ยกเลิกการเดินทางก่อนล่วงหน้า 15 วัน ซึ่งจะเกิดขึ้นได้ก็ต่อเมื่อไม่สามารถทำกรุปได้อย่างน้อย 15 ท่าน ทางบริษัทฯ ยินดีคืนเงินให้ทั้งหมด หรือจัดหาคณะทัวร์อื่นให้ ถ้าท่านต้องการ
- บริษัทฯ ขอสงวนสิทธิ์ที่จะไม่รับผิดชอบค่าเสียหายในเหตุการณ์ที่เกิดจากการยกเลิกหรือความล่าช้าของสายการบิน ภัยธรรมชาติ การนัดหยุดงาน การจลาจล การปฏิวัติ ทรัพย์สินสูญหายตามสถานที่ต่างๆ และอื่นๆ ที่อยู่นอกเหนือการควบคุมของทางบริษัทฯ หรือ ค่าใช้จ่ายเพิ่มเติมที่เกิดขึ้นทางตรง หรือ ทางอ้อม เช่น การเจ็บป่วย การถูกทำร้าย การสูญหาย ความล่าช้า หรือ จากอุบัติเหตุต่างๆ
- เนื่องจากรายการทัวร์นี้เป็นแบบเหมาจ่ายเบ็ดเสร็จ หากท่านสละสิทธิ์การใช้บริการใดๆตามรายการ หรือถูกปฏิเสธการเข้า และออกประเทศไม่ว่าในกรณีใดก็ตาม ทางบริษัทฯ ขอสงวนสิทธิ์ไม่คืนเงินในทุกกรณี
- เมื่อท่านได้ชำระเงินมัดจำหรือทั้งหมด ไม่ว่าจะเป็นการชำระผ่านตัวแทนของบริษัทฯ หรือชำระโดยตรงกับทางบริษัทฯ ทางบริษัทฯ จะขอถือว่าท่านรับทราบและยอมรับในเงื่อนไขต่างๆของบริษัทฯ ที่ได้ระบุไว้โดยทั้งหมด

- **ทางบริษัทเริ่มต้น และจบการบริการ ที่สนามบินสุวรรณภูมิ** กรณีท่านเดินทางมาจากต่างจังหวัด หรือต่างประเทศ และจะสำรองตั๋วเครื่องบิน หรือพาหนะอย่างหนึ่งอย่างใดที่ใช้ในการเดินทางมาสนามบิน ทางบริษัทจะไม่รับผิดชอบค่าใช้จ่ายในส่วนนี้ เพราะเป็นค่าใช้จ่ายที่นอกเหนือจากโปรแกรมการเดินทางของบริษัท ฉะนั้นท่านควรจะให้กรุป FINAL 100% โดยมีเอกสารแจ้งการนัดหมายการเดินทางส่งไปถึงท่านเป็นที่เรียบร้อยแล้ว ท่านจึงสามารถสำรองยานพาหนะได้
- โปรแกรมการท่องเที่ยวสามารถเปลี่ยนแปลง หรือตัดออกได้ตามความเหมาะสม โดยไม่ต้องแจ้งให้ท่านทราบล่วงหน้า ทั้งนี้ขึ้นอยู่กับสถานการณ์ระหว่างการเดินทาง สภาพภูมิอากาศไม่เอื้ออำนวย /สายการบินยกเลิกเที่ยวบิน / การจราจรติดขัดจนเป็นเหตุทำให้เสียเวลาในการท่องเที่ยวโปรแกรมอื่น/ ปิดถนน / ฝนตกหนัก / น้ำท่วม / หิมะตกหนักปิดผิวทางการจราจร/ รถโค้ชหมดเวลารั้ง ซึ่งคนขับต้องพักผ่อน ตามกฎหมายของยุโรปไม่ให้วิ่งเกินวันละ12ชม. เพื่อความปลอดภัยของหมู่คณะ/ มีการนัดชุมนุมประท้วง / ถนนปิดซ่อมแซมจนทำให้รถติดเป็นเวลานาน / ตามโบสถ์หรือวิหาร มีการจัดพิธีทางศาสนาซึ่งไม่เปิดให้เข้าชม / เกิดอุบัติเหตุบนท้องถนนจนทำให้รถติดเป็นเวลานาน / การต่อคิวเข้าสถานที่ท่องเที่ยวที่ใช้เวลานานเกินไป/ ลูกทัวร์ในคณะบางท่านหลง หรือไม่มาตรงเวลานัดหมายของหัวหน้าทัวร์ จนทำให้เสียโปรแกรมท่องเที่ยวจุดอื่น และสถานการณ์เฉพาะหน้าอื่นๆ ที่ทำให้ท่านไม่สามารถเดินทางไปถึงสถานที่ท่องเที่ยวได้ อย่างปลอดภัยและสะดวก โดยจะคำนึงถึงผลประโยชน์ของหมู่คณะโดยรวม และความปลอดภัย เป็นสิ่งสำคัญ
- ภาพประกอบใช้เพื่อการโฆษณาเท่านั้น
- เรื่องที่นับบนเครื่องบิน และอาหารที่ Request บนเครื่องบิน ไม่ใช่ความรับผิดชอบของบริษัททัวร์ เนื่องจากเป็นระบบของทางสายการบิน แต่ทางเราจะพยายามทำตามที่ท่าน Request มา แต่จะได้อะไรหรือไม่ได้ตามที่ท่านต้องการขึ้นอยู่กับทางสายการบินเป็นผู้กำหนด จึงเรียนมาเพื่อโปรดพิจารณา
- กรณีร้านอาหารไม่เปิดบริการในวันที่ท่านเดินทางไป ทางบริษัทขอสงวนสิทธิ์ในการปรับเปลี่ยนร้านอาหาร เพื่อความสะดวกในการเดินทาง และไม่เสียโปรแกรมท่องเที่ยว
- **ตั๋วเครื่องบินที่ใช้ในการเดินทางไม่สามารถ Refund หรือเลื่อนวันกลับ หรือเปลี่ยนแปลงการเดินทางได้** กรณีท่านจะกลับก่อนหรือเลื่อนวันเดินทางกลับ กรุณาติดต่อสอบถามเจ้าหน้าที่ก่อนการเดินทาง มิฉะนั้นท่านจะต้องซื้อตั๋วใหม่เองในกรณีไม่เดินทางไป และกลับตามโปรแกรมที่ท่านซื้อจากทางบริษัท เนื่องจากเป็นคุณสมบัติของตั๋วที่ออกมาจากทางสายการบิน

**เงื่อนไขการยกเลิก**

ยกเลิกก่อนการเดินทาง 60 วัน – คืนค่าใช้จ่ายทั้งหมด **ยกเว้นกรุปที่เดินทางช่วงวันหยุด หรือคล่อมวันหยุดยาว และวันหยุดสำคัญในยุโรป และประเทศไทย ที่ต้องกรันด์ และมัดจำกับสายการบิน หรือออกตั๋วเครื่องบินแล้ว หรือกรุปที่มีการกรันด์มัดจำที่หักโดยตรง หรือโดยการผ่านตัวแทนในประเทศ หรือต่างประเทศ ท่านไม่อาจขอคืนเงินได้**

- ยกเลิกก่อนการเดินทางน้อยกว่า 40 วันขึ้นไป – เก็บค่าใช้จ่าย 50,000 บาท ต่อท่าน
- ยกเลิกก่อนการเดินทางน้อยกว่า 30 วัน - เก็บค่าใช้จ่าย 50 % ของราคาทัวร์ ต่อท่าน
- ยกเลิกก่อนการเดินทาง 1-25 วัน – เก็บค่าบริการทั้งหมด 100 % ต่อท่าน

**หมายเหตุ//**

- ทางบริษัทจะทำการยืนยันวีซ่าของท่านก็ต่อเมื่อในคณะมีผู้สำรองที่นั่งครบ 20 ท่าน และได้รับคิวการตอบรับจากทางสถานทูต เนื่องจากบริษัทจะต้องใช้เอกสารต่างๆที่เป็นกรุปในการยืนยันวีซ่า อาทิ ตั๋วเครื่องบิน , ห้องพักที่คอนเฟิร์มมาจากทางยุโรป , ประกันการเดินทาง ฯลฯ ทางท่านจะต้องรอให้คณะครบ 20 ท่าน จึงจะสามารถยืนยันวีซ่าให้กับทางท่านได้อย่างถูกต้อง
- หากในช่วงที่ท่านเดินทางคิววีซ่ากรุปในการยืนยันวีซ่าเต็ม ทางบริษัทต้องขอสงวนสิทธิ์ในการยืนยันวีซ่าเดี่ยว ซึ่งทางท่านจะต้องเดินทางมายืนยันวีซ่าด้วยตัวเอง ตามวัน และเวลานัดหมายจากทางสถานทูต โดยมีเจ้าหน้าที่ของบริษัทคอยดูแล และอำนวยความสะดวก
- เอกสารต่างๆที่ใช้ในการยืนยันวีซ่าท่องเที่ยวทวีปยุโรป ทางสถานทูตเป็นผู้กำหนดออกมา มิใช่บริษัททัวร์เป็นผู้กำหนด ท่านที่มีความประสงค์จะยืนยันวีซ่าท่องเที่ยวทวีปยุโรป กรุณาจัดเตรียมเอกสารให้ถูกต้อง และครบถ้วนตามที่สถานทูตต้องการ เพราะจะมีผลต่อการพิจารณาวีซ่าของท่าน บริษัททัวร์เป็นแต่เพียงตัวกลาง และอำนวยความสะดวกในการยืนยันวีซ่าเท่านั้น มิได้เป็นผู้พิจารณาวีซ่าให้กับทางท่าน สถานทูตจะไม่ผ่านการพิจารณาวีซ่าให้ท่าน กรณีท่านใช้เอกสารปลอมในการยืนยันวีซ่า

**กรณีวีซ่าที่ท่านยืนยันไม่ผ่านการพิจารณา และคณะสามารถออกเดินทางได้ ท่านจะต้องเสียค่าใช้จ่ายจริงที่เกิดขึ้นตามจริง**

- ค่าธรรมเนียมการยืนยันวีซ่า ทางสถานทูตจะไม่คืนค่าธรรมเนียมใดๆทั้งสิ้น แม้ว่าจะผ่านหรือไม่ผ่านการพิจารณา
- ค่ามัดจำตั๋วเครื่องบิน หรือ ค่าตั๋วเครื่องบินที่ออกตั๋วแล้ว ไม่สามารถคืนเงินได้
- ค่าห้องพัก ค่าเข้าชมสถานที่ต่างๆ และค่าบริการต่างๆ ไม่สามารถคืนเงินได้
- หากท่านผ่านการพิจารณาวีซ่า แล้วยกเลิกการเดินทางทางบริษัทขอสงวนสิทธิ์ในการยึดค่าใช้จ่ายทั้งหมด 100%
- **ทางบริษัทเริ่มต้น และจบ การบริการ ที่สนามบินสุวรรณภูมิ** กรณีท่านเดินทางมาจากต่างจังหวัด หรือต่างประเทศ และจะสำรองตั๋วเครื่องบิน หรือพาหนะอย่างหนึ่งอย่างใดที่ใช้ในการเดินทางมาสนามบิน ทางบริษัทจะไม่รับผิดชอบค่าใช้จ่ายในส่วนนี้ เพราะเป็นค่าใช้จ่ายที่นอกเหนือจากโปรแกรมการเดินทางของบริษัท ฉะนั้นท่านควรจะให้กรุป FINAL 100% ก่อนที่จะสำรองยานพาหนะ

**\*\*\*สำหรับเอกสารที่ท่านต้องเตรียมสำหรับยืนยันวีซ่า ทางเราจะส่งให้ท่านหลังจากสำรองที่นั่งแล้ว**

# โปรแกรมแนะนำ จัดเอง ทำเอง

## คริสมาสต์มาร์เก็ต 2026

**ทัวร์ยุโรป...เราสร้างชื่อเสียงมานาน...ภาพถ่ายจริงทุกกริป ย้อนหลัง 1 ปีที่ผ่านมา  
ขอขอบคุณ...คณะผู้มีเกียรติที่ได้ให้ความไว้วางใจ...ร่วมเดินทางท่องเที่ยวยุโรปกับเรา**

**แอนด์สวิสเซอร์แลนด์10วัน TG DELUXE D วันที่ 22พ.ย.-01ธ.ค.2562 (จำนวน18ท่าน)**



**อิตาลี-สวิสเซอร์แลนด์-ฝรั่งเศส 9วัน TG SPECIAL3 วันที่ 16-24พ.ย.2562 (จำนวน26ท่าน)**



อิตาลี-สวิตเซอร์แลนด์-ฝรั่งเศส 9วัน TG PROMOTION4 วันที่ 09-17พ.ย.2562 (จำนวน26ท่าน)



ยุโรปตะวันออก 9วัน TG SUPERIOR พักริมทะเลสาบ วันที่ 02-10 พ.ย.2562 (จำนวน20ท่าน)



**อิตาลี-สวิสเซอร์แลนด์-ฝรั่งเศส 9วัน TG PROMOTION4 วันที่ 26ต.ค.-03พ.ย.2562 (จำนวน27ท่าน)**



**ไอร์แลนด์-สกอตแลนด์ 9วัน TG SUPERIOR วันที่ 23-31 ต.ค.2562 (จำนวน20ท่าน)**



ยุโรปตะวันออก 9วัน TG PROMOTION วันที่ 22-30 ต.ค.2562 (จำนวน30ท่าน)



แอนด์สวิสเซอร์แลนด์8วัน TG PROMOTION2 วันที่ 20-27 ต.ค.2562 (จำนวน16ท่าน)



**แพ็คเกจสวีเดนวีซ่า9วัน TG SUPERIOR วันที่ 19-27 ต.ค.2562 (จำนวน26ท่าน)**



**ยุโรปตะวันออก 9วัน TG SUPERIOR พักริมทะเลสาบ วันที่ 19-27 ต.ค.2562 (จำนวน30ท่าน)**



**อิตาลี-สวิตเซอร์แลนด์-ฝรั่งเศส 9วัน TG PROMOTION4 วันที่ 19-27 ต.ค.2562 (จำนวน30ท่าน)**



**แครงด์สวิสเซอร์แลนด์8วัน TG PROMOTION2 วันที่ 13-20 ต.ค.2562 (จำนวน42ท่าน)**



**แพคเกจสวีทเซอร์แลนด์ 8 วัน TG PROMOTION1 วันที่ 13-20 ต.ค.2562 (จำนวน30ท่าน)**



**อิตาลี-สวีทเซอร์แลนด์-ฝรั่งเศส 9 วัน TG PROMOTION4 วันที่ 12-20 ต.ค.2562 (จำนวน30ท่าน)**



ยุโรปตะวันออก 9วัน TG SUPERIOR พักริมทะเลสาบ วันที่ 12-20 ต.ค.2562 (จำนวน30ท่าน)



เทรนด์แฟชั่นวินเทจ9วัน TG SUPERIOR วันที่ 12-20 ต.ค.2562 (จำนวน30ท่าน)



**ฝรั่งเศส-นอร์ม็องดี-DISNEYLAND วันที่ 12-19 ต.ค.2562 (จำนวน26ท่าน)**



แพ็คเกจสวีทเซอร์แลนด์ 10 วัน SWISS EXTREME วันที่ 11-20 ต.ค.2562 (จำนวน 20 ท่าน)



แพ็คเกจเทนดินเวีย 9 วัน TG SUPERIOR หยุดวันแม่ 10-18 ต.ค.2562 (จำนวน 18 ท่าน)



**อิตาลี-สวิสเซอร์แลนด์-ฝรั่งเศส 9วัน TG PROMOTION4 หยุดวันแม่10-18ส.ค.2562 (จำนวน26ท่าน)**



**อิตาลี-สวิสเซอร์แลนด์-ฝรั่งเศส 9วัน TG PROMOTION4 วันที่ 13-21ก.ค.2562 (จำนวน26ท่าน)**



อิตาลี-สวิสเซอร์แลนด์-ฝรั่งเศส 9วัน TG PROMOTION4 วันที่ 22-30 มิ.ย.2562 (จำนวน13ท่าน)



**แอนด์สวิสเซอร์แลนด์ 10วัน TG DELUXE D พิธี๔ยอดเขา วันที่ 07-16 มิ.ย.2562 (จำนวน21ท่าน)**



**อิตาลี-สวิสเซอร์แลนด์-ฝรั่งเศส 9วัน TG PROMOTION4 วันที่ 01-09 มิ.ย.2562 (จำนวน13ท่าน)**



**อิตาลี-สวิสเซอร์แลนด์-ฝรั่งเศส 9 วัน TG PROMOTION4 วันที่ 25 พ.ค.-02มิ.ย.2562 (จำนวน13ท่าน)**



**ยุโรปตะวันออก 9 วัน TG SUPERIOR พักรับทะเลสาบ เดินทางวันที่ 19-27พ.ค.2562 (จำนวน19ท่าน)**



ยุโรปตะวันออก 9 วัน TG SUPERIOR พักรับทะเลสาบ เดินทางวันที่ 11-19พ.ค.2562 (จำนวน19ท่าน)



แอนด์สแกนดิเนเวีย 8 วัน TG DELUXE 2 ประเทศ เดินทาง 11-18พ.ค.2562 (จำนวน15ท่าน)



อิตาลี-สวิสเซอร์แลนด์-ฝรั่งเศส 9วัน TG PROMOTION4 วันที่ 04-12พ.ค.2562 (จำนวน16ท่าน)



**อิตาลี-สวิสเซอร์แลนด์-ฝรั่งเศส 9วัน TG PROMOTION4 วันที่ 20-28เม.ย.2562 (จำนวน27ท่าน)**



**ยุโรปตะวันออก 9วัน TG SUPERIOR พิธีรับทะเลสาบ เดินทางวันที่ 16-24เม.ย.2562 (จำนวน25ท่าน)**



**อิตาลี-สวิสเซอร์แลนด์-ฝรั่งเศส 9วัน TG PROMOTION4 สงกรานต์ 13-21เม.ย.2562 (จำนวน18ท่าน)**



**ยุโรปตะวันออก 9วัน TG SUPERIOR พัชรินทร์เลสมน สงกรานต์ 13-21เม.ย.2562 (จำนวน16ท่าน)**



ยุโรปคอนเซ็ปต์(งานดอกไม้โลก)เยอรมัน เบนเนอร์แลนด์ เบลเยี่ยม สงกรานต์12-19เม.ย.2562 (จำนวน17ท่าน)



ยุโรปตะวันออก 9วัน TG DELUXE พักริมทะเลสาบ สงกรานต์ 12-20 เม.ย.2562 (จำนวน20ท่าน)



**แพคเกจสแกนดิเนเวีย9วัน TG สงกรานต์ 11-19เม.ย.2562 (จำนวน18ท่าน)**



**อิตาลี-สวิตเซอร์แลนด์-ฝรั่งเศส 9วัน TG PROMOTION4 สงกรานต์ 11-19เม.ย.2562 (จำนวน22ท่าน)**



ยุโรปคอนฮอฟ(งานดอกไม้โลก)เยอรมัน เบนเธอร์แลนด์ เบลเยียม สงกรานต์10-19เม.ย.2562 (จำนวน26ท่าน)



ยุโรปคอนฮอฟ(งานดอกไม้โลก)เยอรมัน เบนเธอร์แลนด์ เบลเยียม สงกรานต์10-17เม.ย.2562 (จำนวน33ท่าน)



แอนด์สวิตเซอร์แลนด์ 10วัน TG DELUXE D พิษิต4ยอดเขา วันที่ 07-16 เม.ย.2562 (จำนวน32ท่าน)



ยุโรปตะวันออก 10วัน TG SUPERIOR ทึก HALLSTATT เดินทางวันที่ 02-11เม.ย.2562 (จำนวน18ท่าน)เหมา



**แกรุด์สวิสเซอร์แลนด์ 8วัน TG promotion3 เน้นชมวิว100ล้าน วันที่ 31มี.ค.-07เม.ย.2562 (จำนวน15ท่าน)**



**แกรุด์สแกนดิเนเวีย9วัน TG เดินทางวันที่ 30มี.ค.-07เม.ย.2562 (จำนวน16ท่าน)**



อิตาลี-สวิสเซอร์แลนด์-ฝรั่งเศส 9วัน TG PROMOTION4 วันที่ 23-31มี.ค.2562 (จำนวน20ท่าน) BUS1



อิตาลี-สวิสเซอร์แลนด์-ฝรั่งเศส 9วัน TG PROMOTION4 วันที่23-31มี.ค.2562 (จำนวน24ท่าน) BUS2



ยุโรปเคอเคนฮอฟ(งานดอกไม้โลก)เยอรมัน เบนเนอส์แลนด์ เบลเยียม วันที่ 23-30มี.ค.2562 (จำนวน14ท่าน)



**ยุโรปตะวันออก 9 วัน TG SUPERIOR พักริมทะเลสาบ เดินทางวันที่ 23-31มี.ค.2562 (จำนวน17ท่าน)**



**อิตาลี-สวิตเซอร์แลนด์-ฝรั่งเศส 9 วัน TG PROMOTION4 เดินทางวันที่ 2-10มี.ค.2562 (จำนวน20ท่าน)**



**ยุโรปตะวันออก 9 วัน TG SUPERIOR พักริมทะเลสาบ เดินทางวันที่ 10-18ก.พ.2562 (จำนวน15ท่าน)**



**ยุโรปตะวันออก 9 วัน TG SUPERIOR พักริมทะเลสาบ เดินทางวันที่ 19-27ม.ค.2562 (จำนวน21ท่าน)**



**อิตาลี-สวิสเซอร์แลนด์-ฝรั่งเศส 9วัน TG PROMOTION4 ปีใหม่ 29ธ.ค.-06ม.ค.2562(จำนวน43ท่าน)**



**แพคเกจสวิสเซอร์แลนด์ 11วัน TG ปีนํ 29ธ.ค.-07ม.ค.2562(จำนวน18ท่าน)**



**ยุโรปตะวันออก 9วัน TG DELUXE พัก Hallstatt เดินทางปีนํ 29ธ.ค.-06ม.ค.2562(จำนวน28ท่าน)**



อิตาลี-สวิสเซอร์แลนด์-ฝรั่งเศส 9วัน TG PROMOTION4 ปีใหม่ 27ธ.ค.-04ม.ค.2562(จำนวน32ท่าน) bus1



อิตาลี-สวิสเซอร์แลนด์-ฝรั่งเศส 9วัน TG PROMOTION4 เดินทางปีใหม่ 25ธ.ค.-02ม.ค.2562(จำนวน32ท่าน)





**สัมผัสหิมะกันเต็ม ๆ...บน Jungfrau**



**สนุกสนานกับคาร...หาหุ่นถ่ายภาพบนรถไป**

**อยากสนุกสนาน และประทับใจกันแบบนี้...  
มาเที่ยวกับเรา: ครีบริบรองไม่ผิดหวัง**

**WORLD Traveller** 0967878294 (สายด่วน)  
0967822662 (สายด่วน)  
[www.worldtravelleragency.com](http://www.worldtravelleragency.com)



**มาวณีสตองนี้...คอนโดล่า**



**สนุกสนาน..สำราญชมเรือล่องแม่น้ำแซน**

**เรากำลังรอรับเกียรติจากทางท่าน...มาใช้บริการทัวร์ที่ดีจากทางเรา**

**Good memories by World Traveller**